



ВОЗНЕСЕНСКИЙ

АРХИТЕКТУРНЫЙ АНСАМБЛЬ



АРХИТЕКТУРНОЕ НАСЛЕДИЕ ТЮМЕНИ







МИХАИЛ ФИЛИПОВ

АРХИТЕКТОР

Архитектор проекта «Архитектурный ансамбль Вознесенский», современный российский художник-график, член Союза архитекторов России и Союза художников России, профессор Международной академии архитектуры и советник Российской академии архитектуры и строительных наук.

«Михаил Филиппов, работающий в стиле неоклассицизма, сумел создать свою повестку дня и воплотить ее в реальном строительстве»

(Г. Ревзин «Русская архитектура рубежа XX-XXI веков»).

Его проекты были реализованы в многофункциональных жилых комплексах «Римский дом», «Маршалл», «Римский квартал» и «Итальянский квартал» (г. Москва), олимпийская медиадеревня «Горки-Город» (г. Сочи).

Работы Филиппова удостоены 7 международных и 35 национальных премий в области архитектуры и дизайна. Его персональная выставка «Руины Рая» в русском павильоне отмечена на Венецианской международной архитектурной биеннале в 2000 году.

Специалисты утверждают, что Филиппов остается одним из немногих архитекторов в России, сохранивший в своих работах феномен художника, и который находит красоту в каждом проекте в классическом музейном понимании этого слова. Его творения многие зарубежные ценители считают русским национальным архитектурным стилем.



Архитектурный ансамбль «Вознесенский» возводится на месте района старой Зареки на берегу реки Тура, около Моста Влюбленных. Центром новой застройки станет Вознесенско-Георгиевский храм, построенный в 1789 году.







































АРХИТЕКТУРНЫЙ АНСАМБЛЬ ВОЗНЕСЕНСКИЙ

ДОМ СОБЕННИКОВА • ДОМ ШЕШУКОВА

ПЕРВАЯ ОЧЕРЕДЬ



Дом Собенникова

43 квартиры

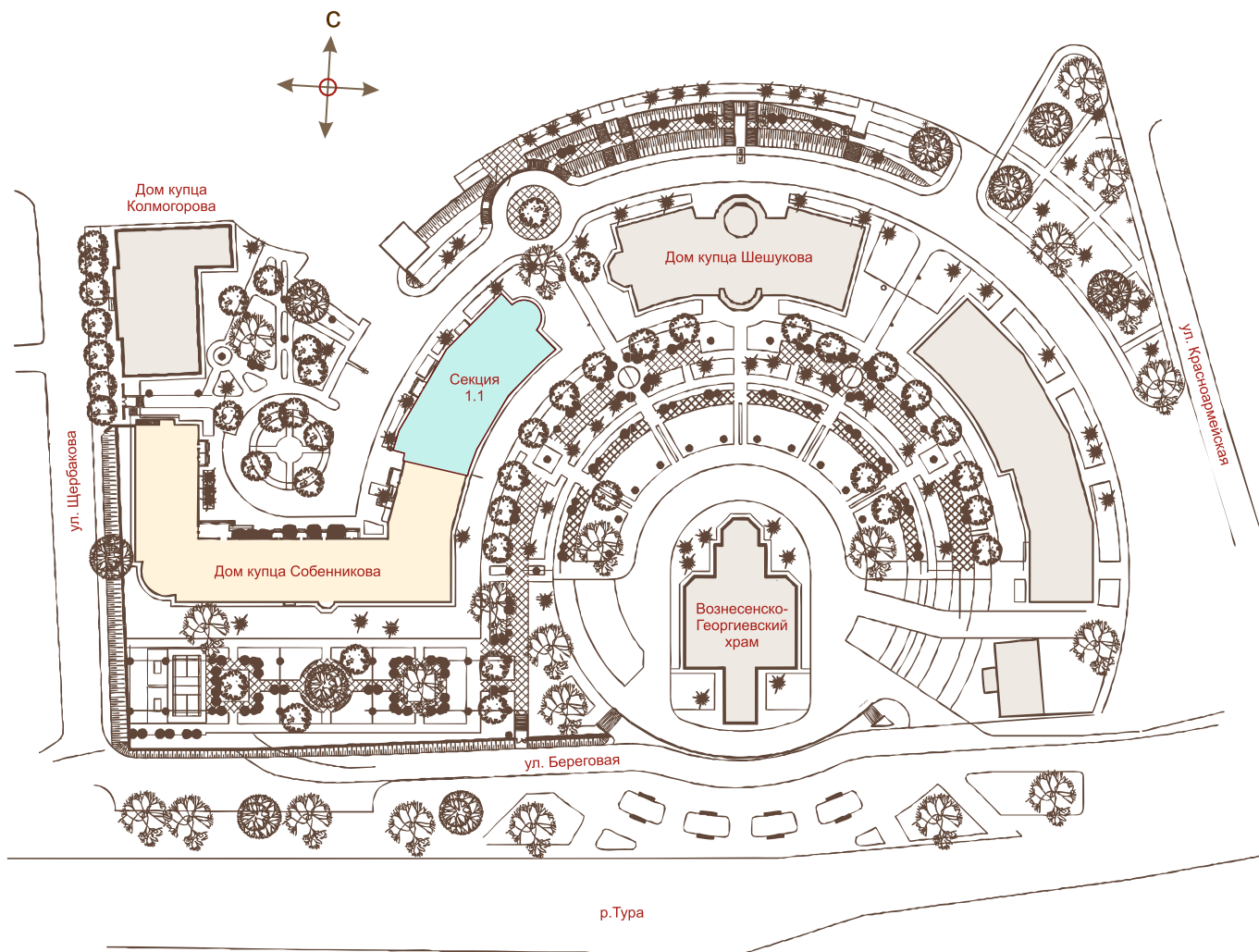
Дом Шешукова

27 квартир

АРХИТЕКТУРНЫЙ АНСАМБЛЬ ВОЗНЕСЕНСКИЙ

ДОМ КУПЦА 1-й ГИЛЬДИИ ВАСИЛИЯ АЛЕКСЕЕВИЧА СОБЕННИКОВА

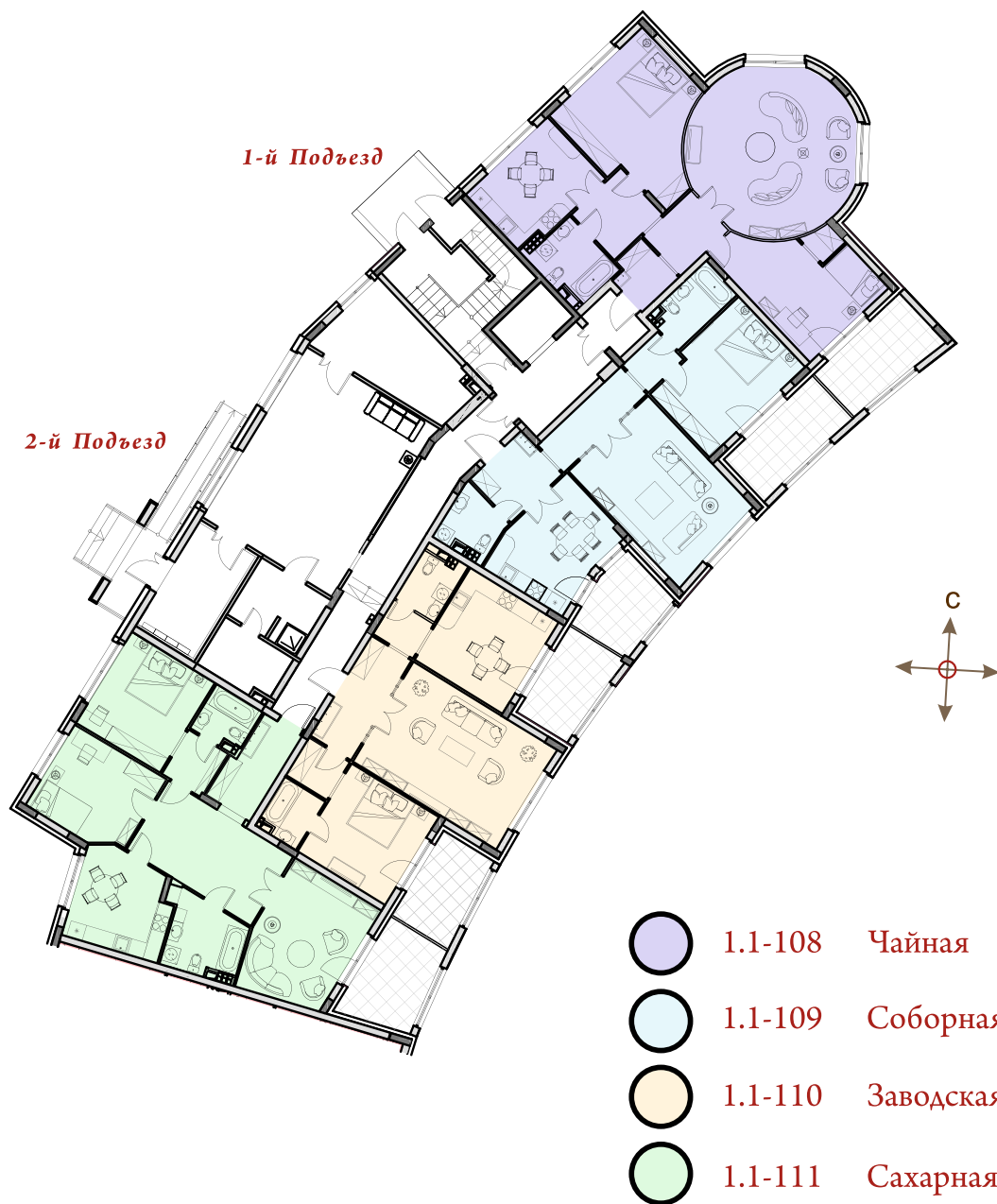
СЕКЦИЯ 1.1



АРХИТЕКТУРНЫЙ АНСАМБЛЬ ВОЗНЕСЕНСКИЙ

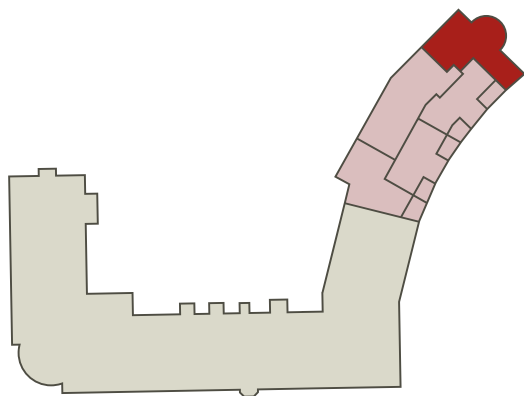
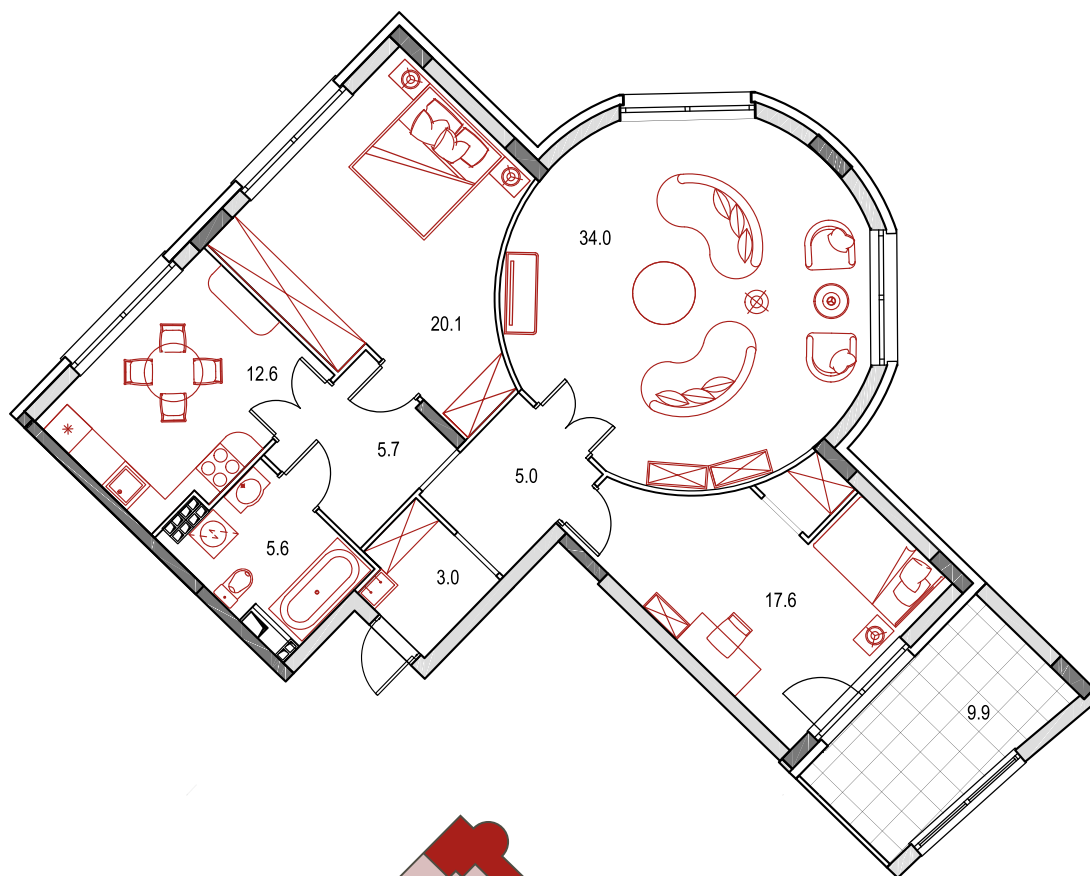
ДОМ КУПЦА 1-й ГИЛЬДИИ ВАСИЛИЯ АЛЕКСЕЕВИЧА СОБЕННИКОВА

СЕКЦИЯ 1.1 1-й ЭТАЖ



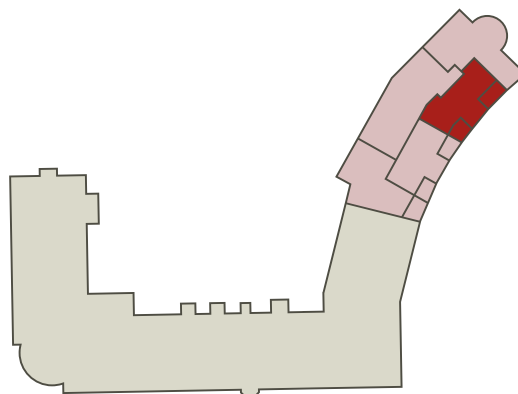
Общая площадь 107,9 м²

Квартира с лоджией



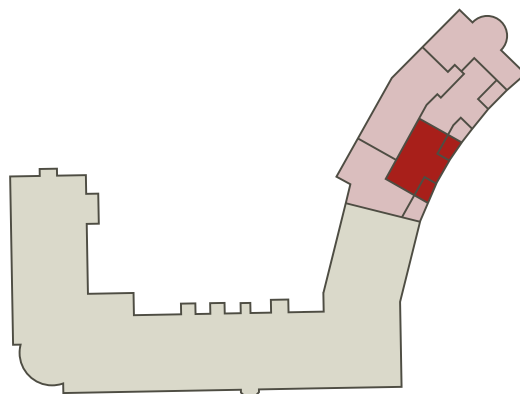
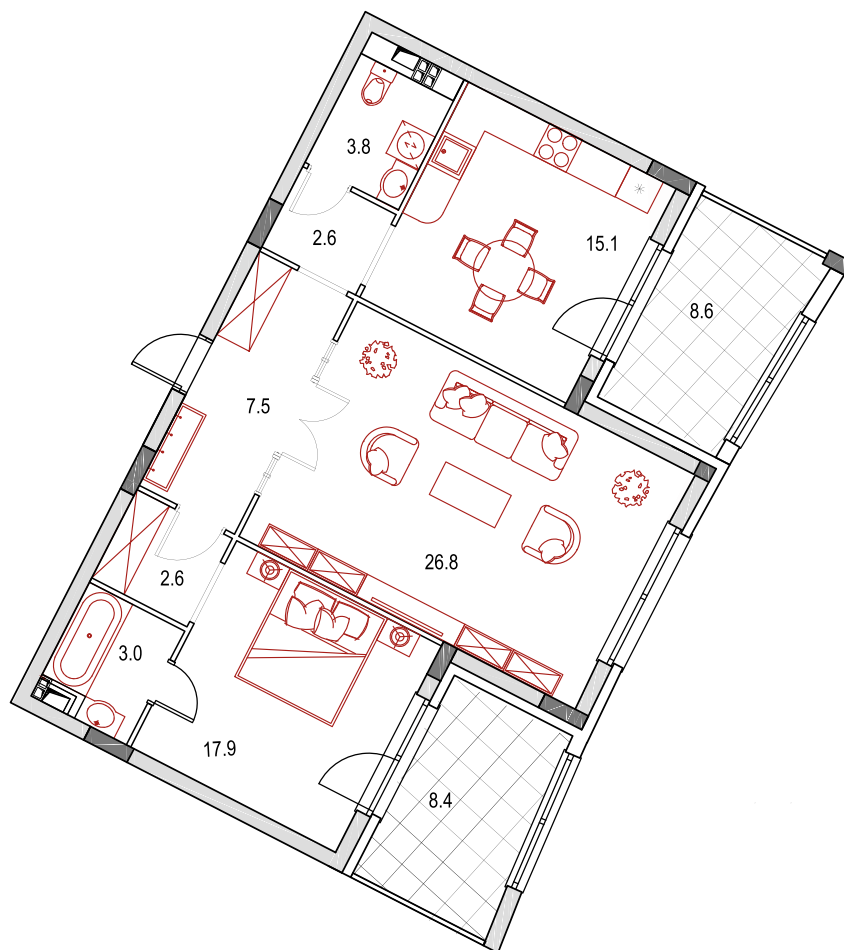
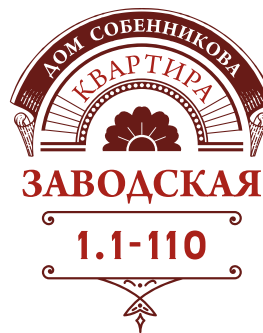
Общая площадь 86,1 м²

Квартира с лоджиями



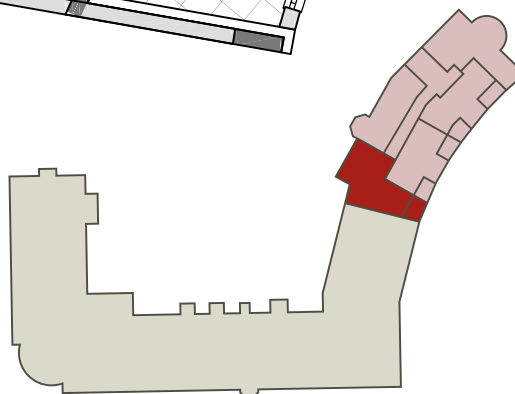
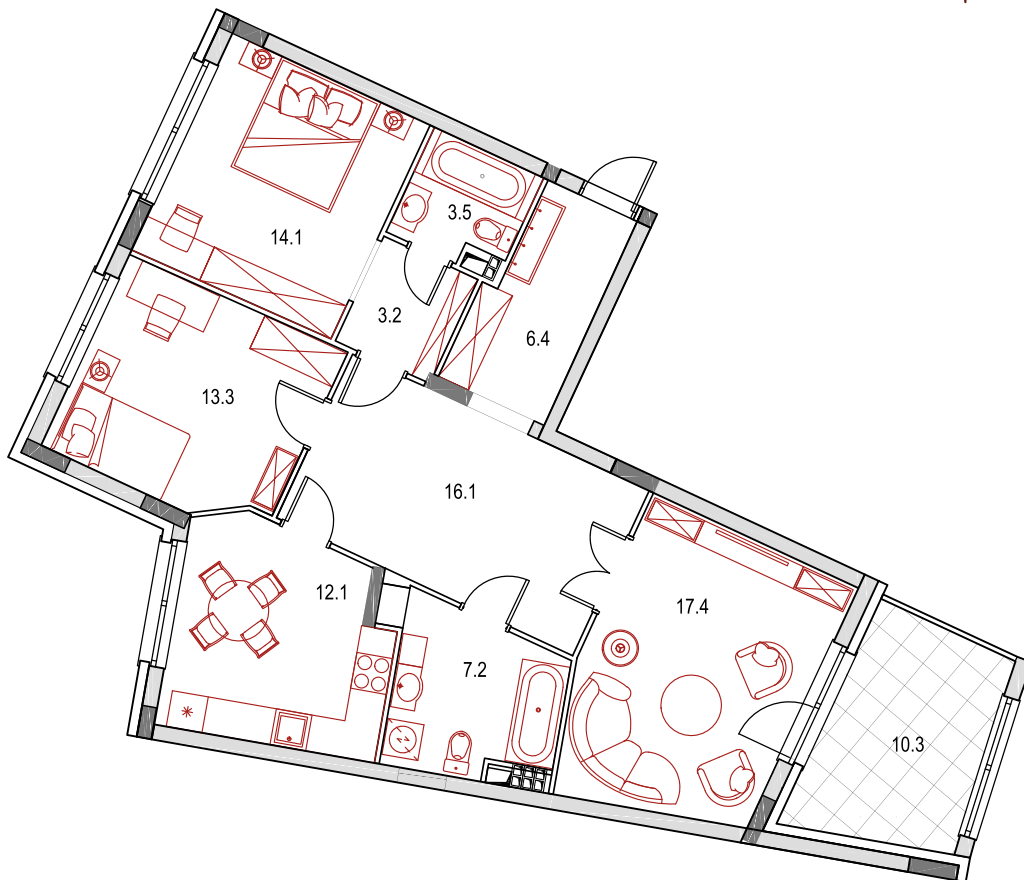
Общая площадь 84,7 м²

Квартира с лоджиями



Общая площадь 98,0 м²

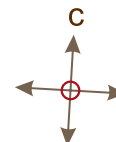
Квартира с лоджией



АРХИТЕКТУРНЫЙ АНСАМБЛЬ ВОЗНЕСЕНСКИЙ

ДОМ КУПЦА 1-й ГИЛЬДИИ ВАСИЛИЯ АЛЕКСЕЕВИЧА СОБЕННИКОВА

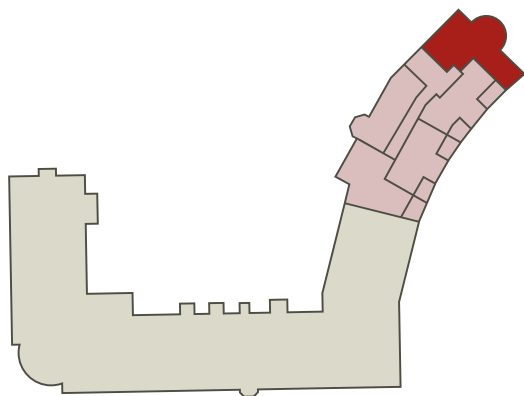
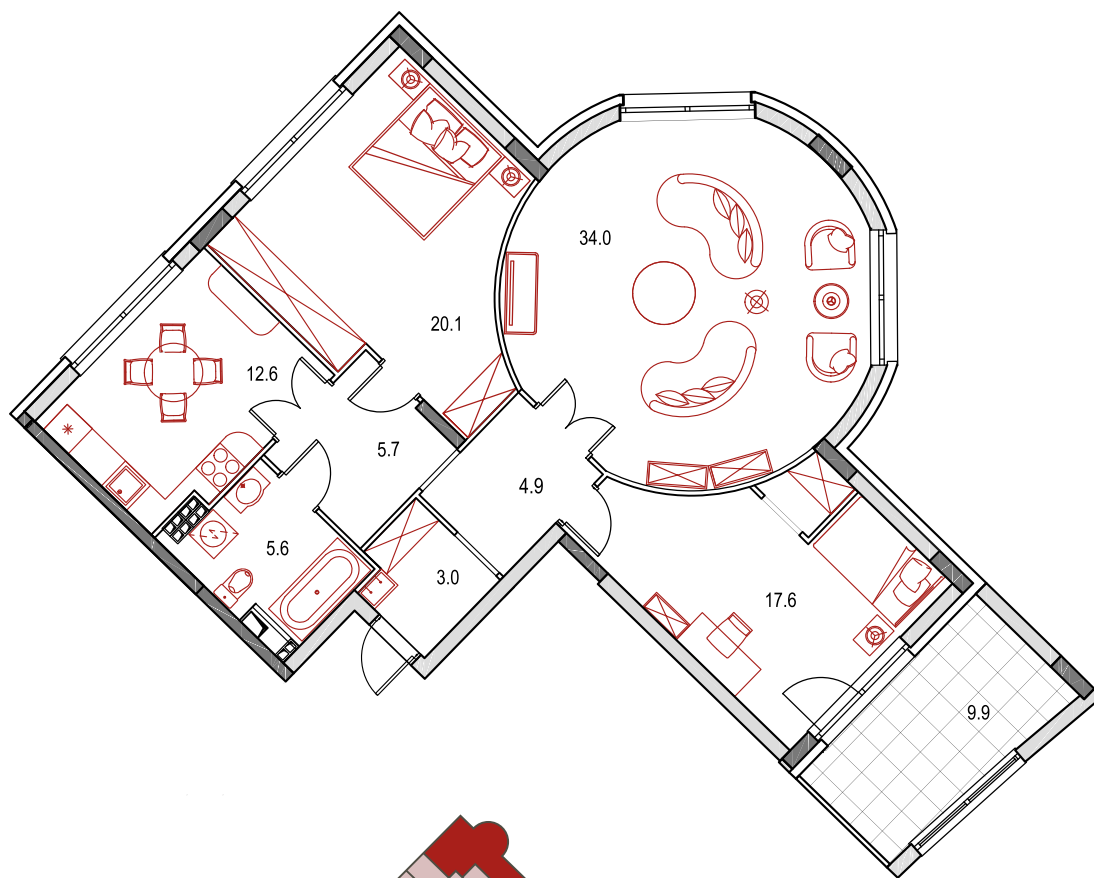
СЕКЦИЯ 1.1 2-й ЭТАЖ



-  1.1-201 Сафьяновая
-  1.1-202 Чёрная
-  1.1-203 Красная
-  1.1-204 Юфтевая (2 этажа)
-  1.1-205 Зелёная

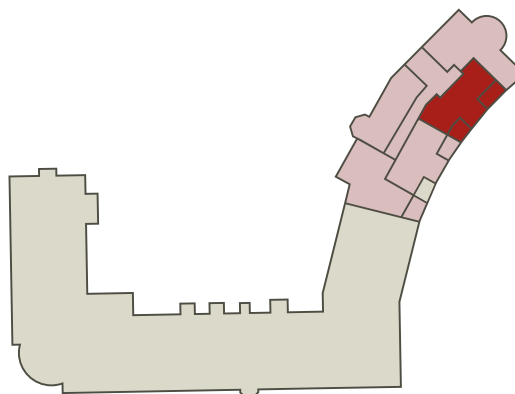
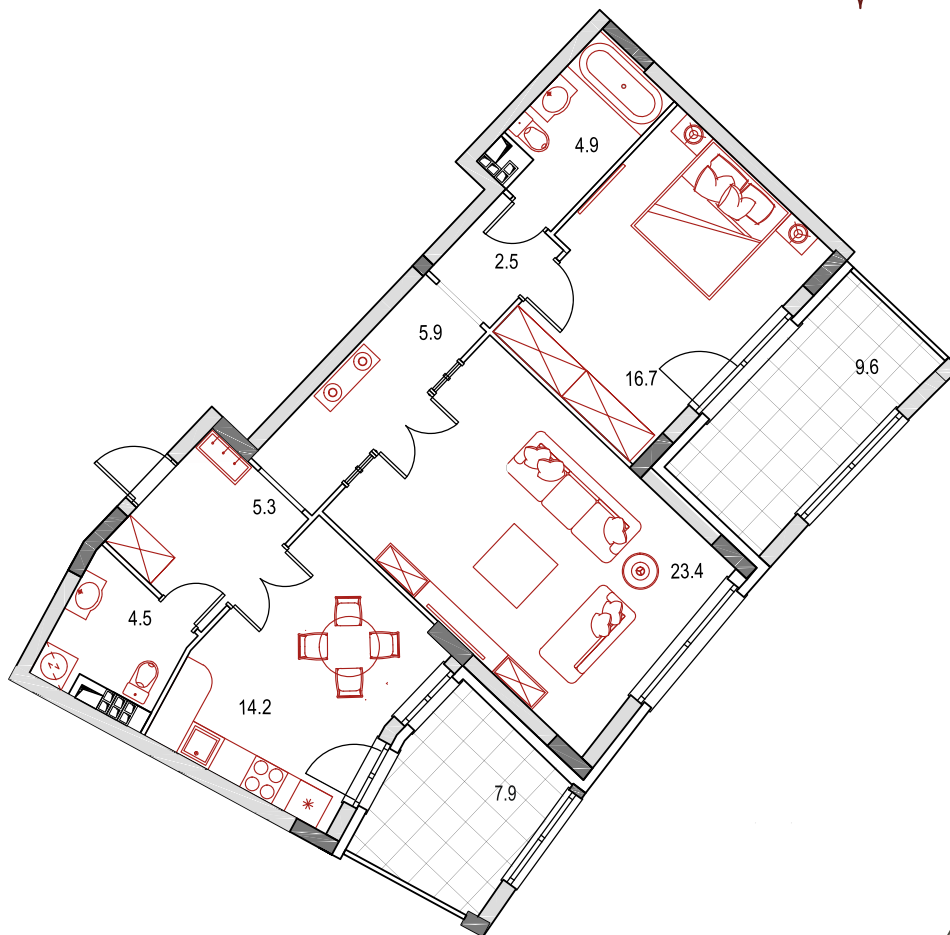
Общая площадь 107,5 м²

Квартира с лоджией



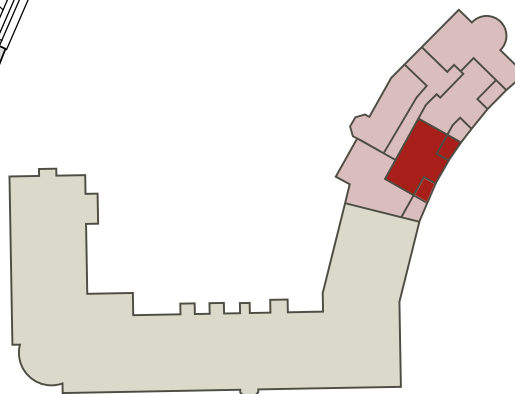
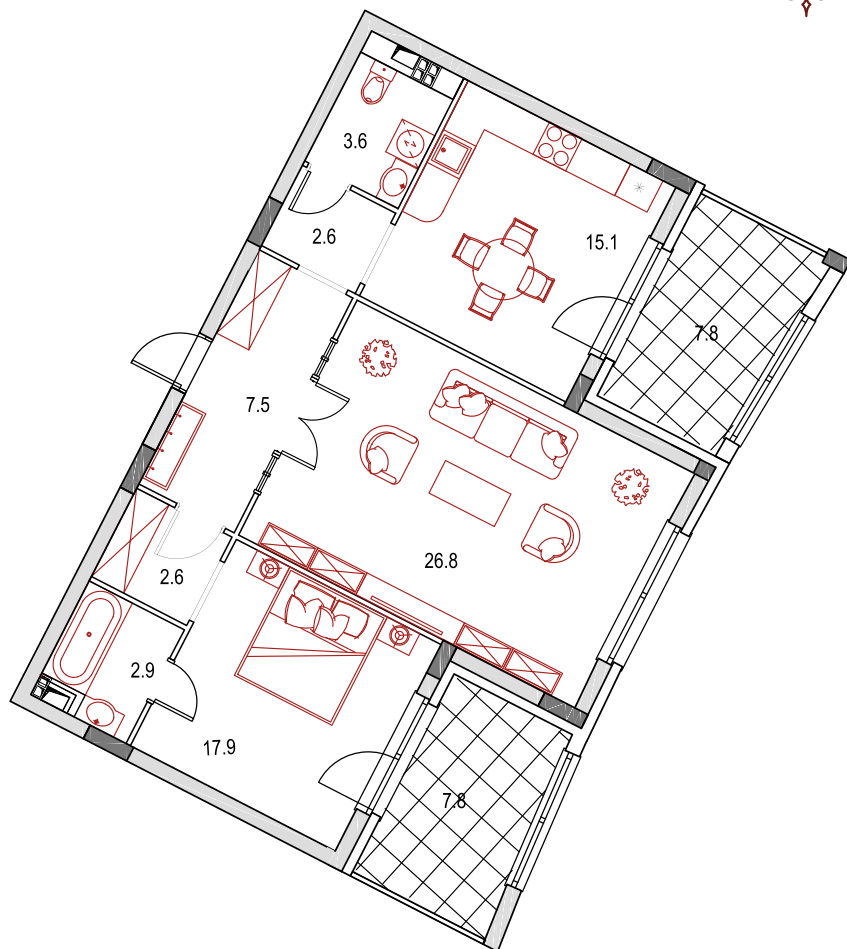
Общая площадь 80,5 м²

Квартира с лоджиями



Общая площадь 85,8 м²

Квартира с лоджиями



Общая площадь 130,3 м²

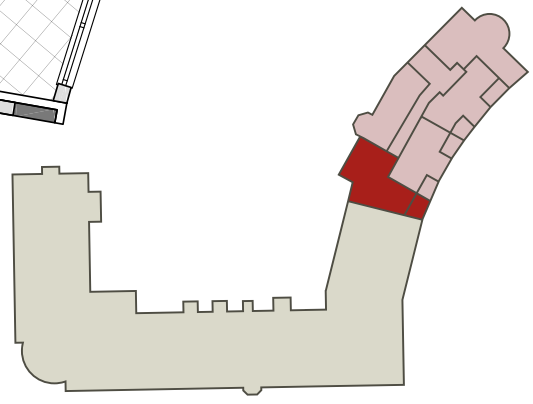
Двухэтажная квартира с мансардным этажом и лоджией



1-й этаж
(2-й этаж дома)

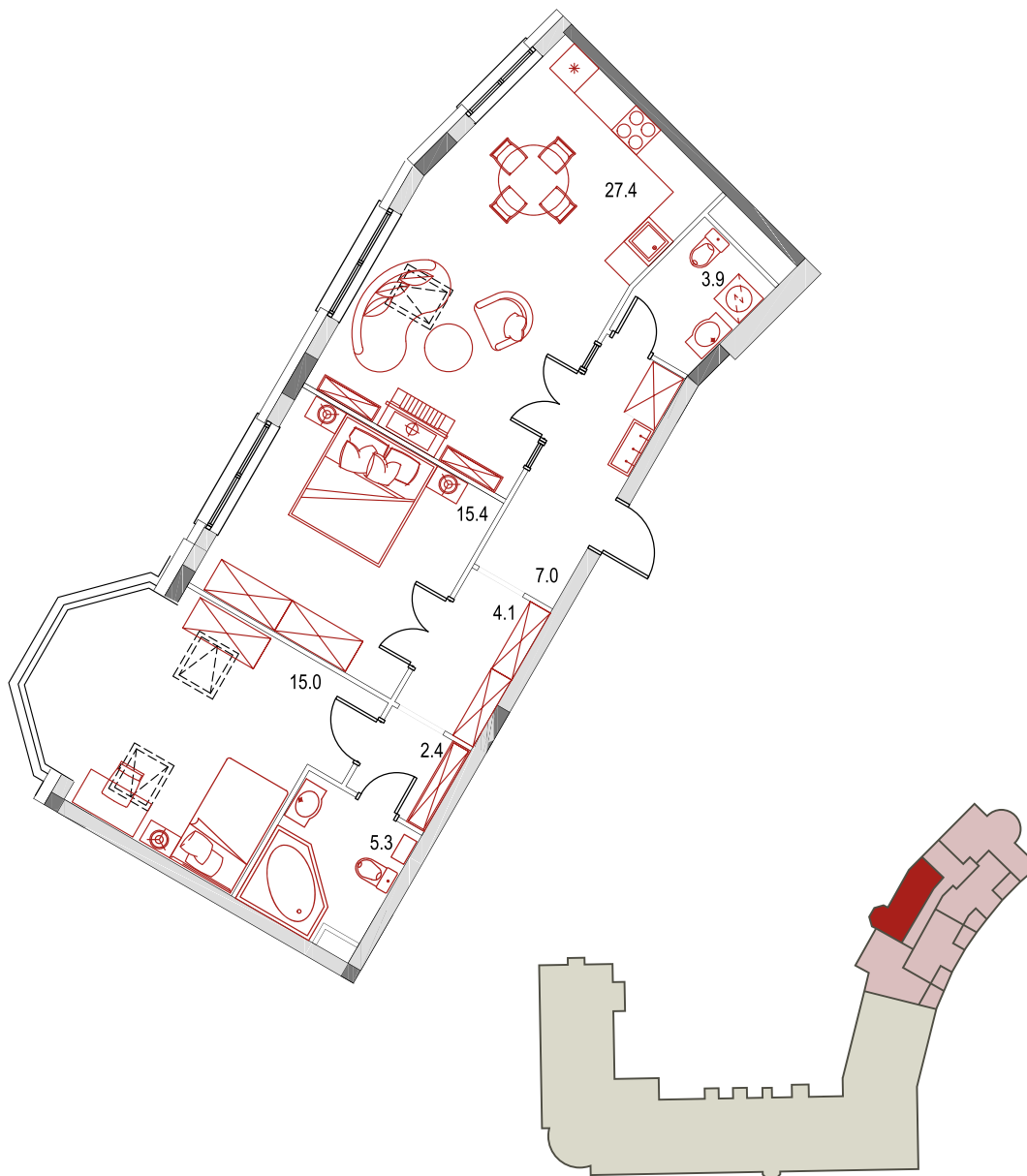


2-й этаж
(3-й этаж дома)



Общая площадь 84,5 м²

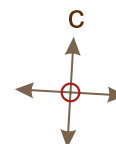
Квартира с камином






АРХИТЕКТУРНЫЙ АНСАМБЛЬ ВОЗНЕСЕНСКИЙ

ДОМ КУПЦА 1-й ГИЛЬДИИ ВАСИЛИЯ АЛЕКСЕЕВИЧА СОБЕННИКОВА

СЕКЦИЯ 1.1 3-й ЭТАЖ



-  1.1-301 Левобережная
-  1.1-302 Бухарская
-  1.1-303 Молчановская
-  1.1-305 Зареченская

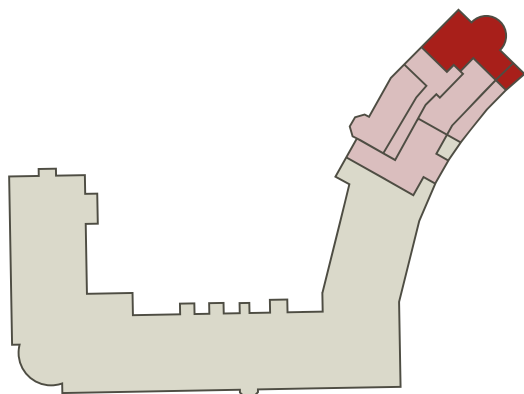
Общая площадь 97,2 м²

Квартира с террасами



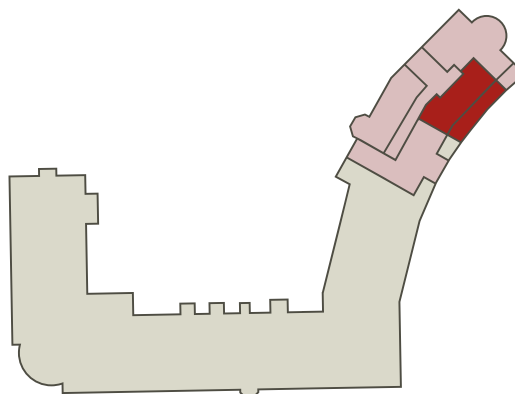
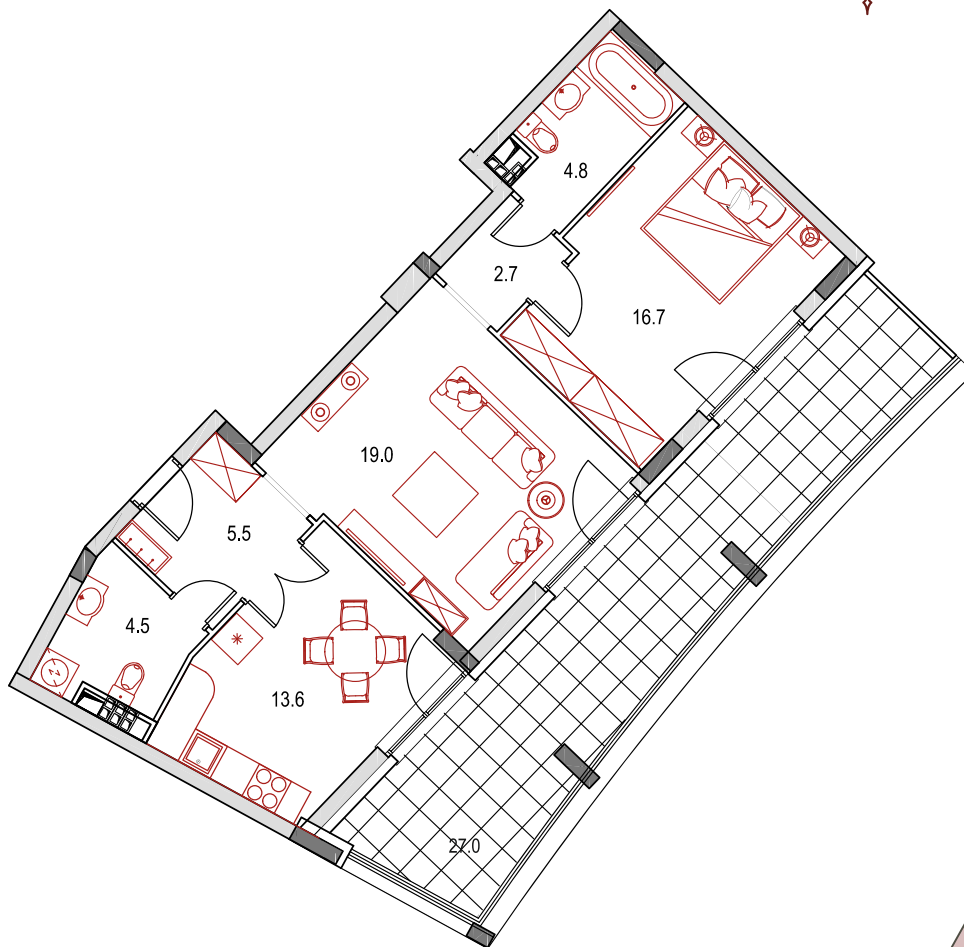
ЛЕВОБЕРЕЖНАЯ

1.1-301



Общая площадь 74,5 м²

Квартира с террасой



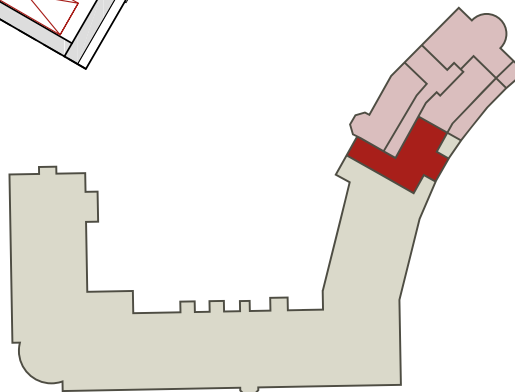
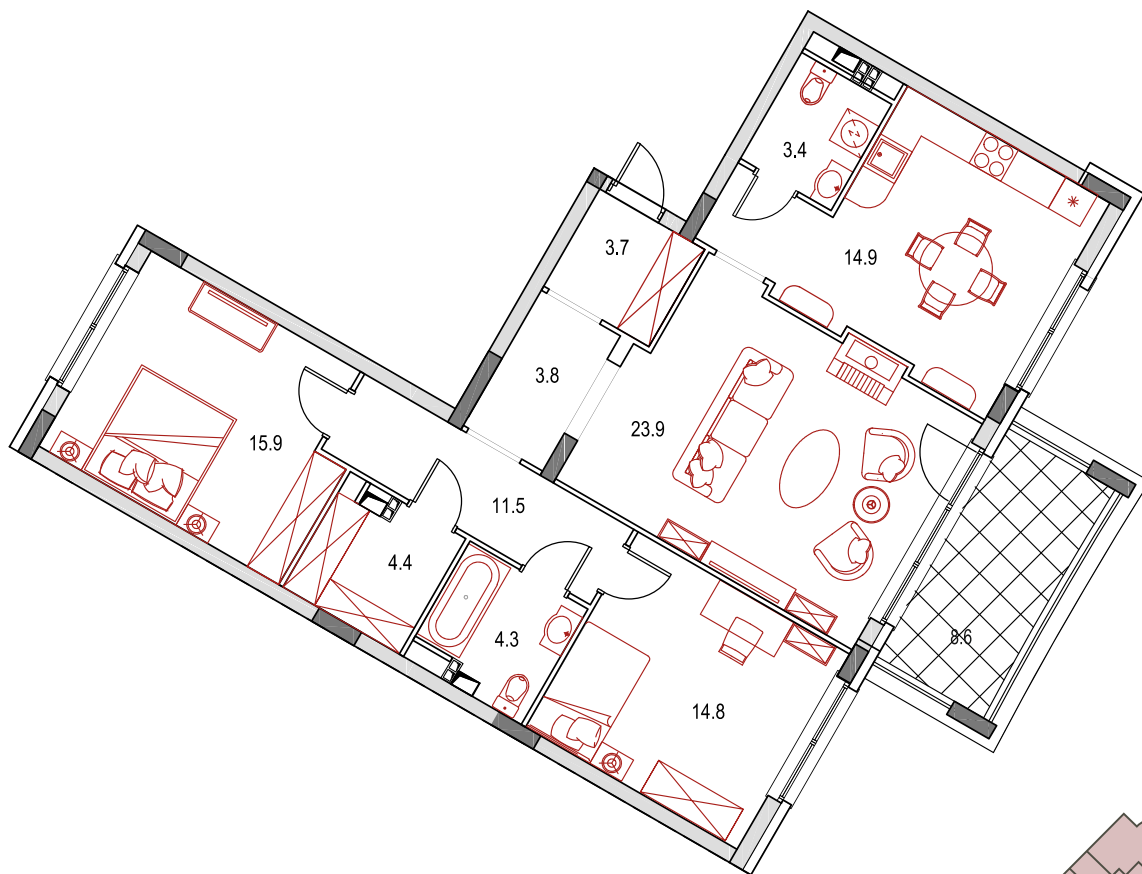
Общая площадь 101,8м²

Квартира с камином и террасой



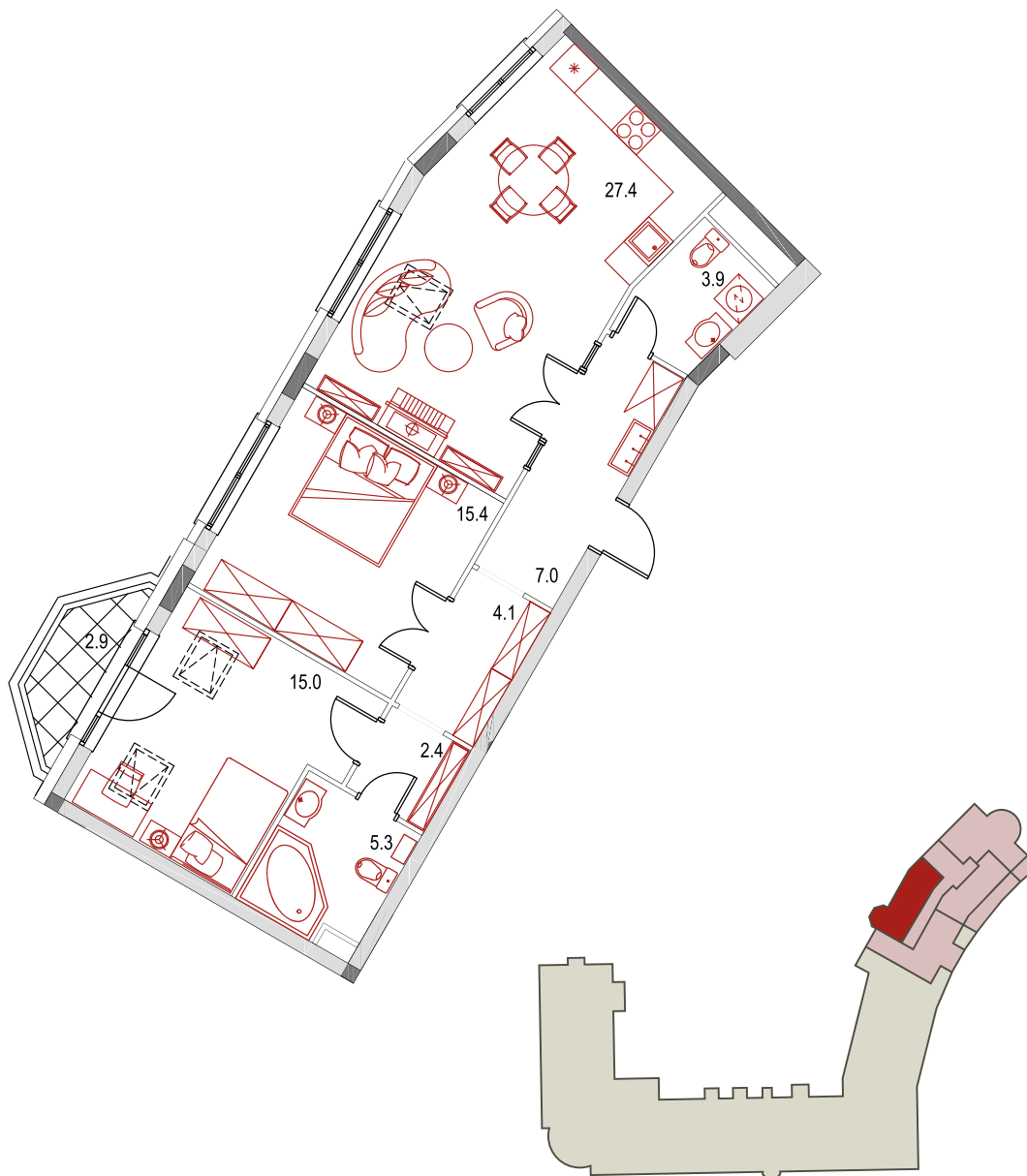
МОЛЧАНОВСКАЯ

1.1-303



Общая площадь 81,6 м²

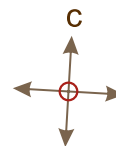
Квартира с камином, балконом
и мансардными окнами



АРХИТЕКТУРНЫЙ АНСАМБЛЬ ВОЗНЕСЕНСКИЙ

ДОМ КУПЦА 1-й ГИЛЬДИИ ВАСИЛИЯ АЛЕКСЕЕВИЧА СОБЕННИКОВА

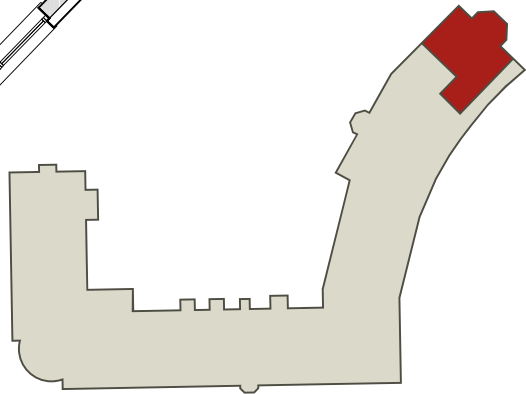
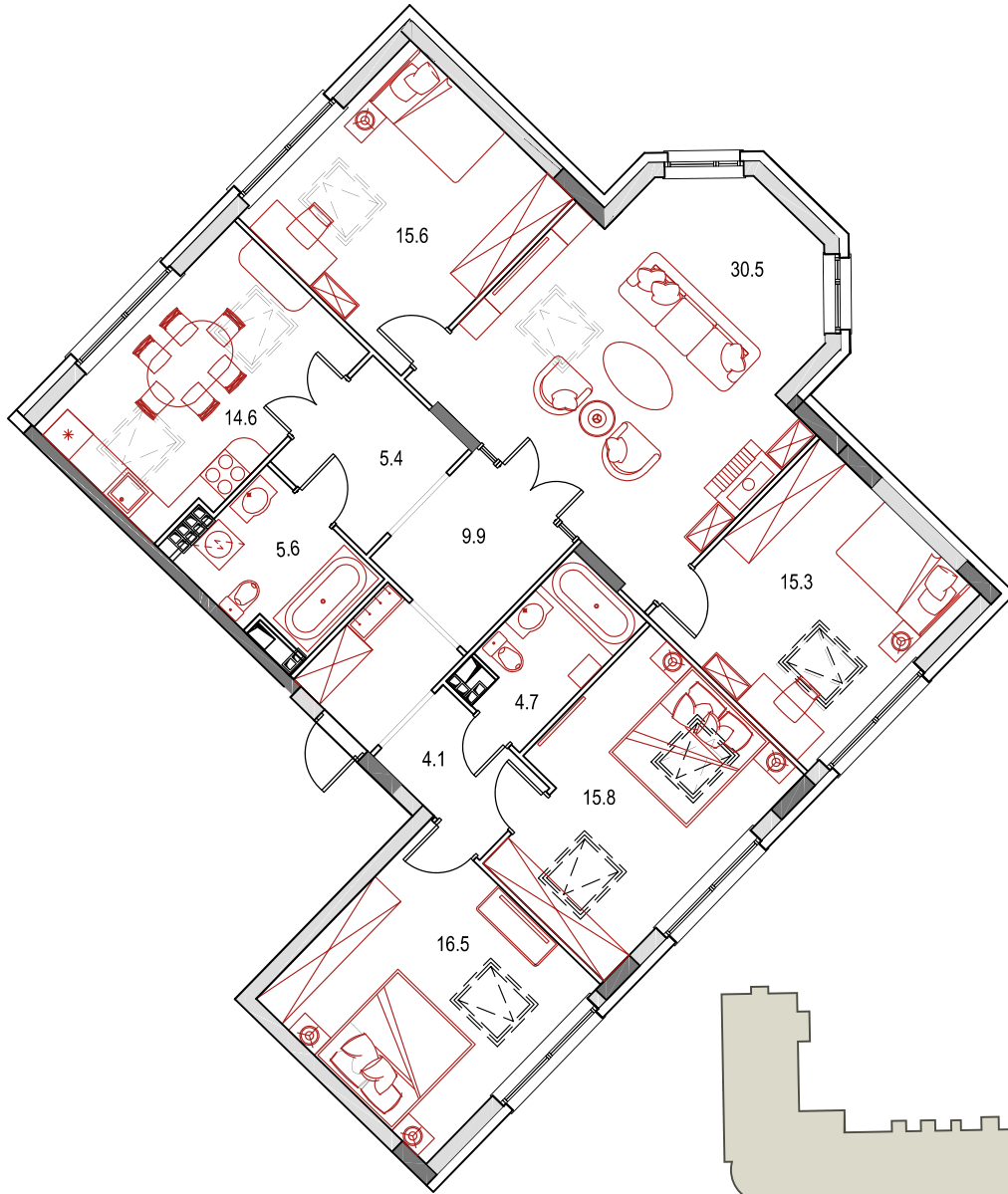
СЕКЦИЯ 1.1 4-й ЭТАЖ



1.1-401 Георгиевская

Общая площадь 137,0м²

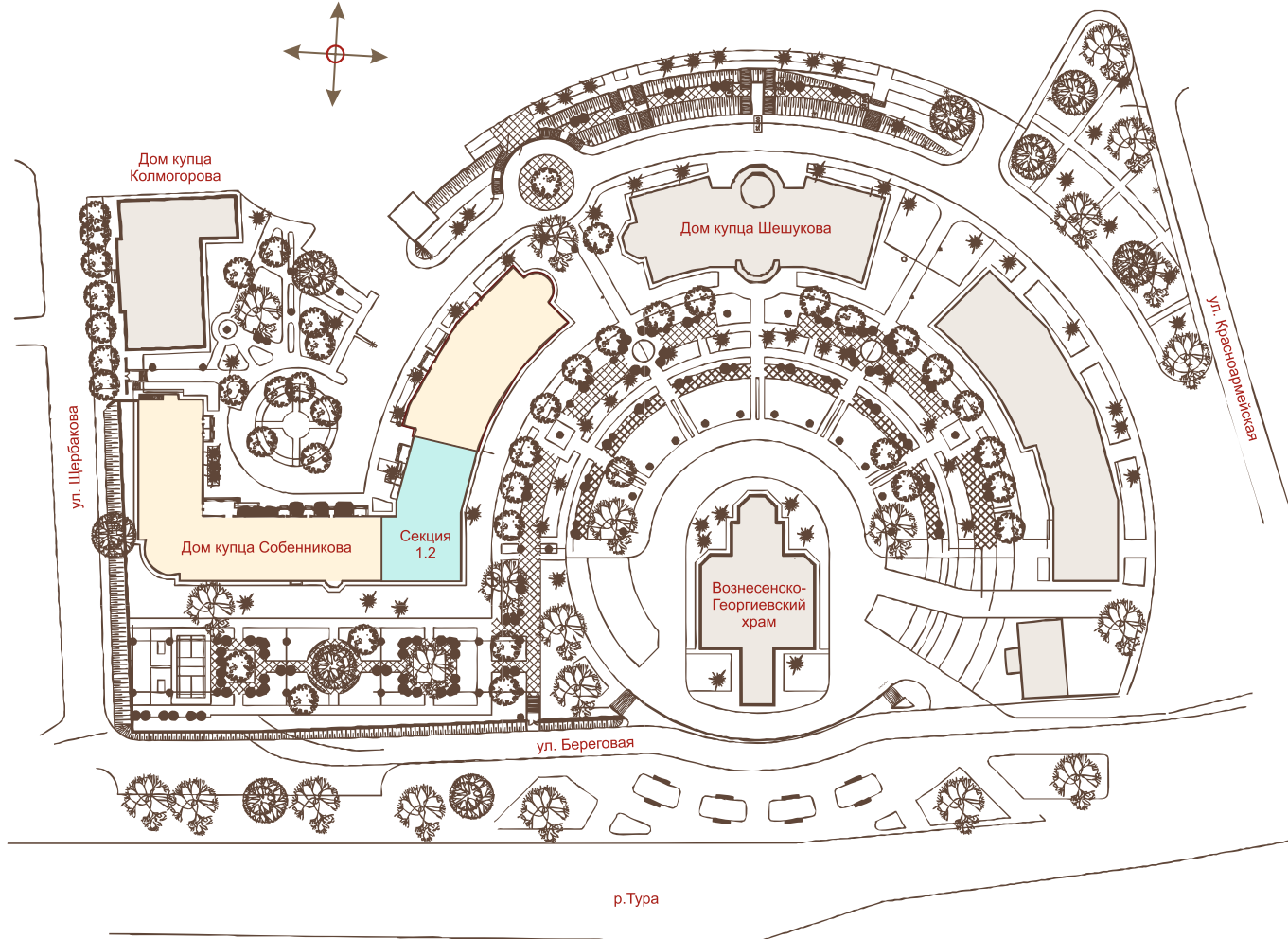
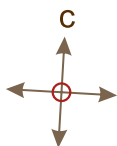
Квартира с камином
и мансардными окнами



АРХИТЕКТУРНЫЙ АНСАМБЛЬ ВОЗНЕСЕНСКИЙ

ДОМ КУПЦА 1-й ГИЛЬДИИ ВАСИЛИЯ АЛЕКСЕЕВИЧА СОБЕННИКОВА

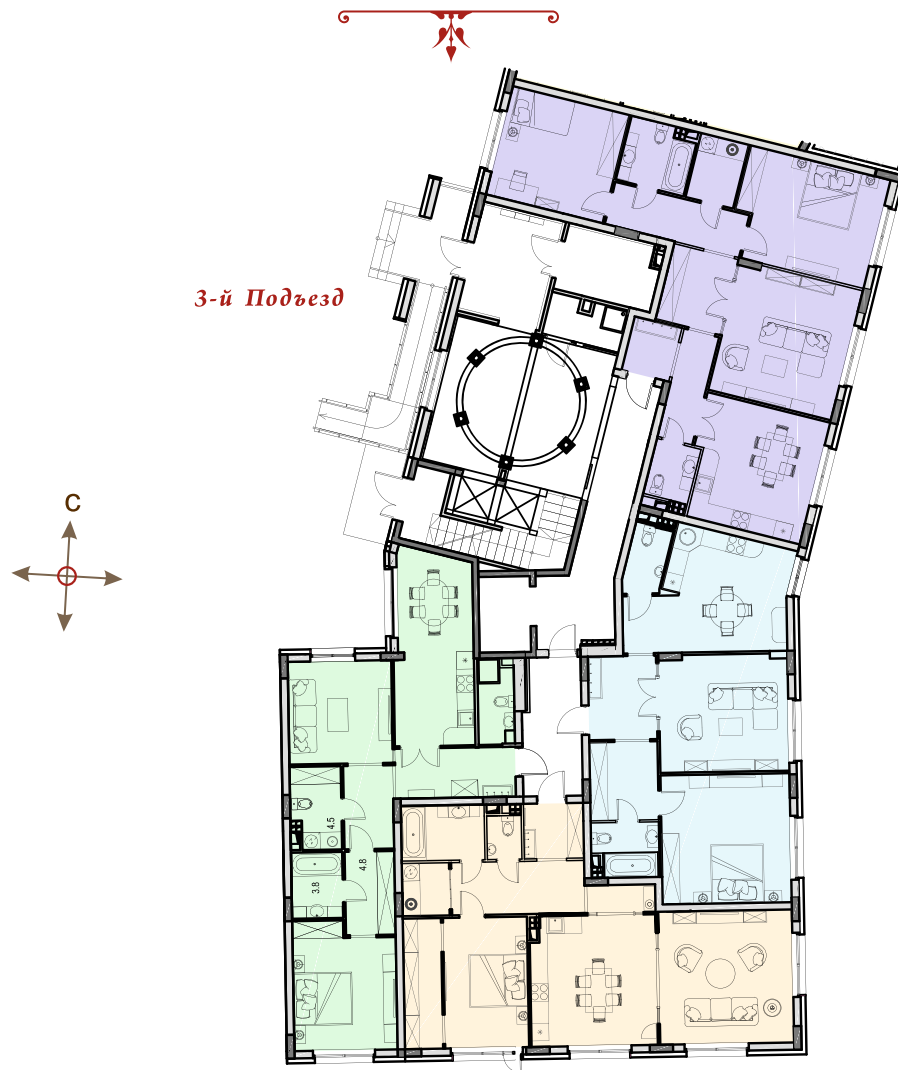
СЕКЦИЯ 1.2



АРХИТЕКТУРНЫЙ АНСАМБЛЬ ВОЗНЕСЕНСКИЙ

ДОМ КУПЦА 1-й ГИЛЬДИИ ВАСИЛИЯ АЛЕКСЕЕВИЧА СОБЕННИКОВА

СЕКЦИЯ 1.2 1-й ЭТАЖ



1.2-106 Алексеевская

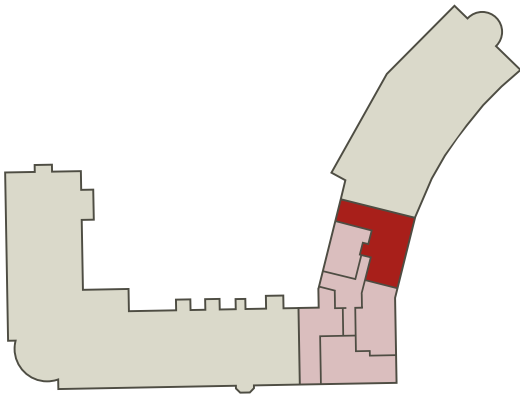
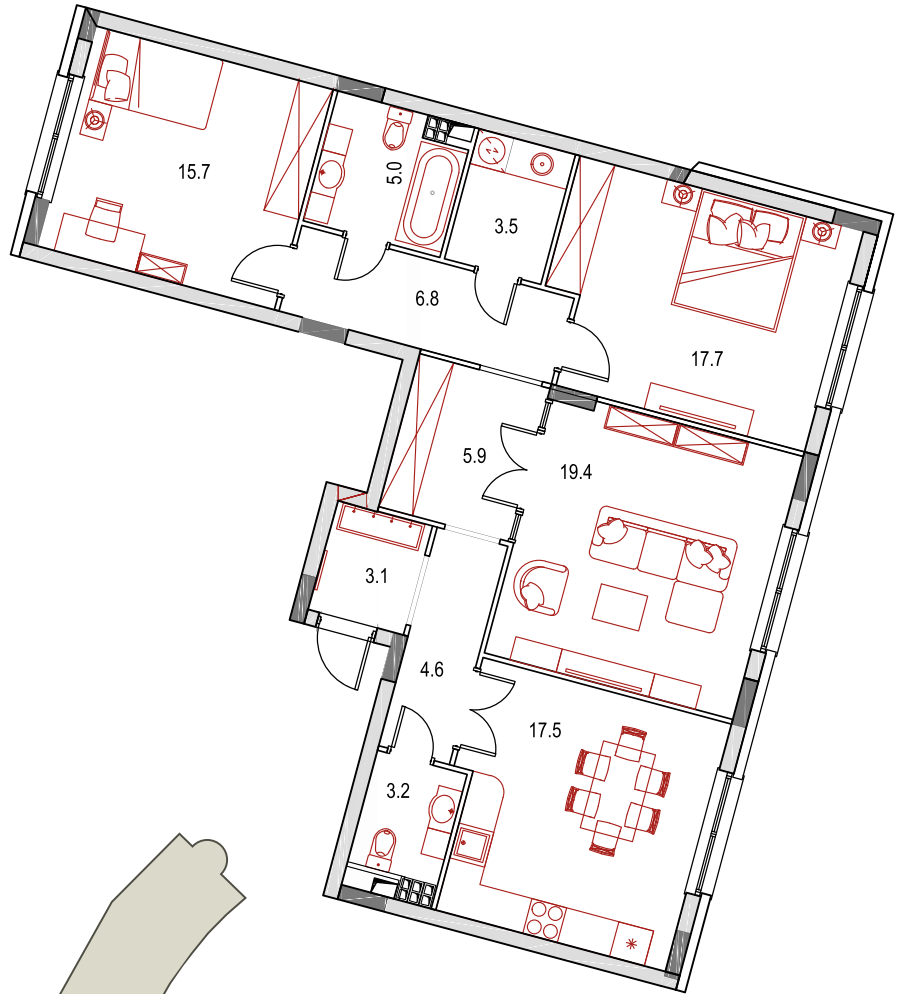
1.2-107 Васильевская

1.2-108 Береговая

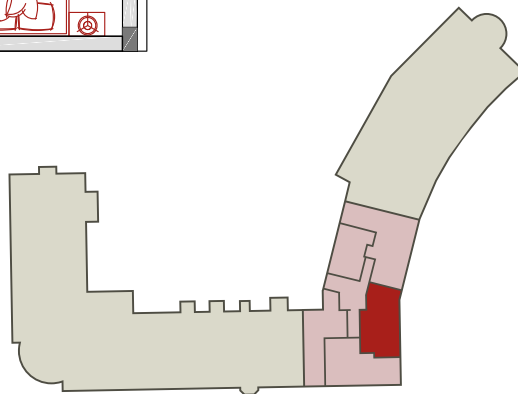
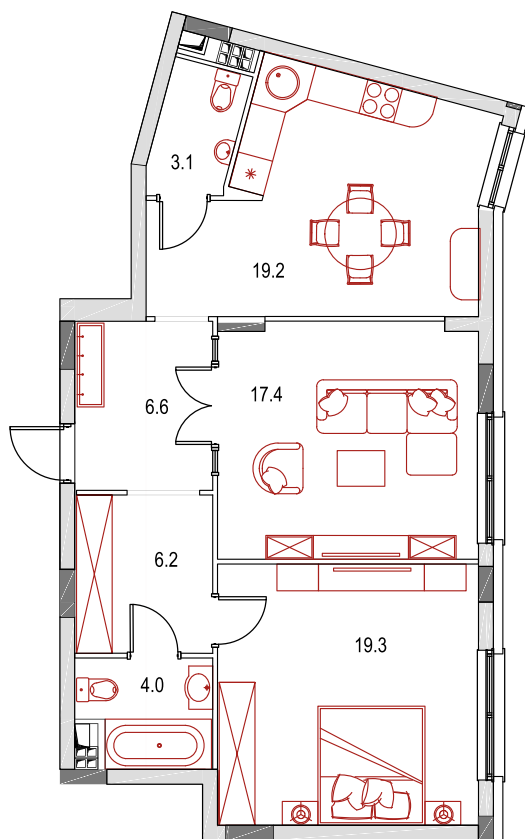
1.2-109 Ремесленная

Общая площадь 101,9м²

ДОМ СОБЕННИКОВА
КВАРТИРА
АЛЕКСЕЕВСКАЯ
1.2-106

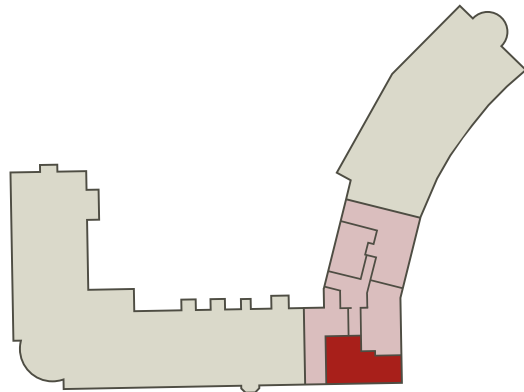
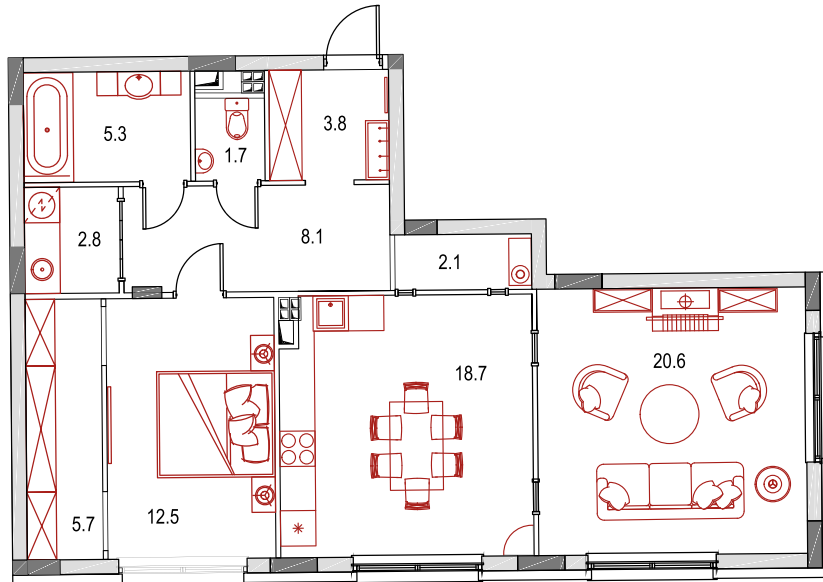


Общая площадь 75,6 м²

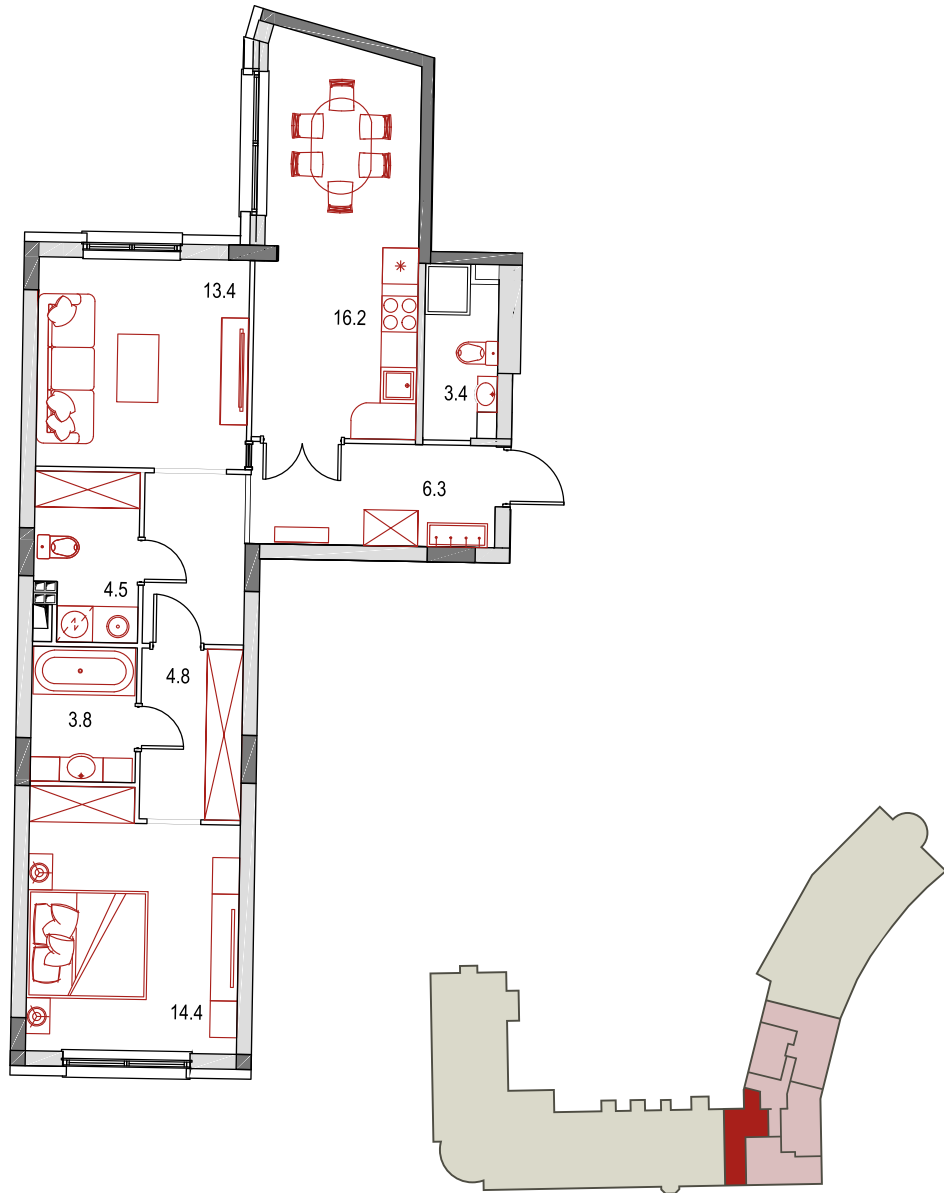


Общая площадь 81,6 м²

Квартира с камином



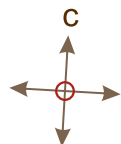
Общая площадь 72,4 м²

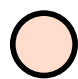
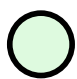





АРХИТЕКТУРНЫЙ АНСАМБЛЬ ВОЗНЕСЕНСКИЙ

ДОМ КУПЦА 1-й ГИЛЬДИИ ВАСИЛИЯ АЛЕКСЕЕВИЧА СОБЕННИКОВА

СЕКЦИЯ 1.2 2-й ЭТАЖ



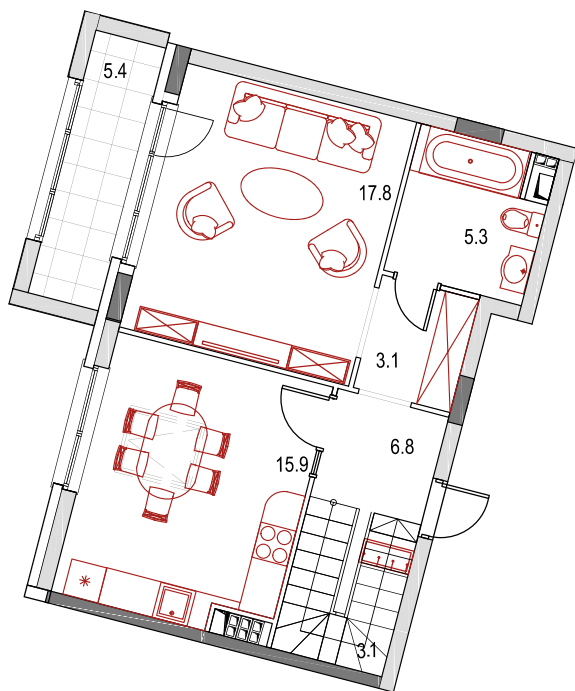
- | | | | | | |
|---|---------|-----------------------|--|---------|-------------|
|  | 1.2-202 | Уездная (2 этажа) |  | 1.2-205 | Спасская |
|  | 1.2-203 | Андреевская (2 этажа) |  | 1.2-206 | Пристанская |
|  | 1.2-204 | Гласная | | | |

Общая площадь 99,0 м²

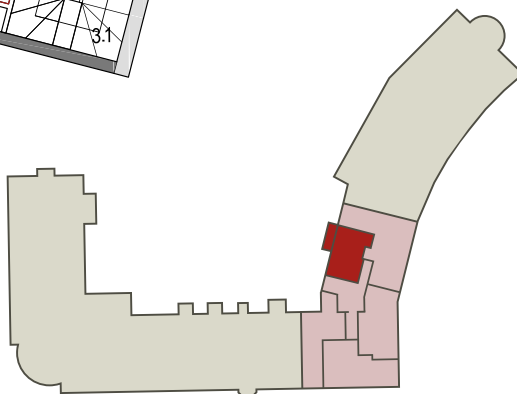
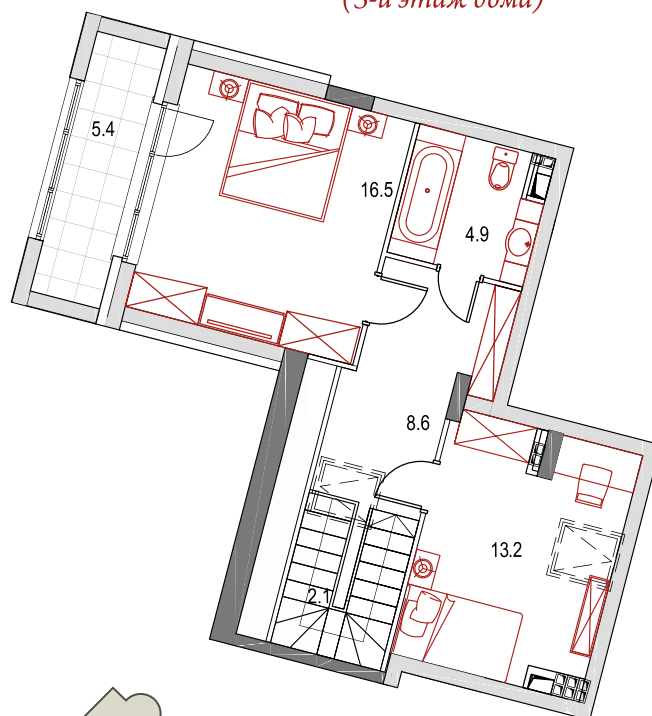
Двухэтажная квартира с мансардным этажом и лоджиями



1-й этаж
(2-й этаж дома)



2-й этаж
(3-й этаж дома)



Общая площадь 145,7 м²

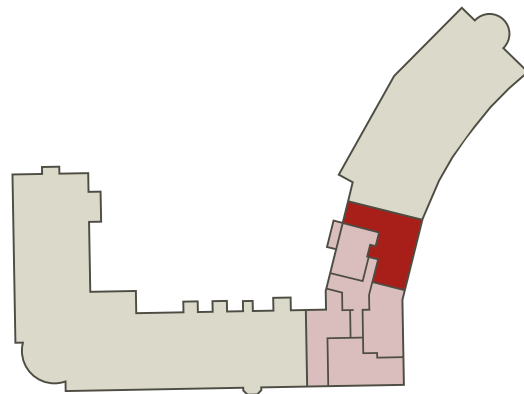
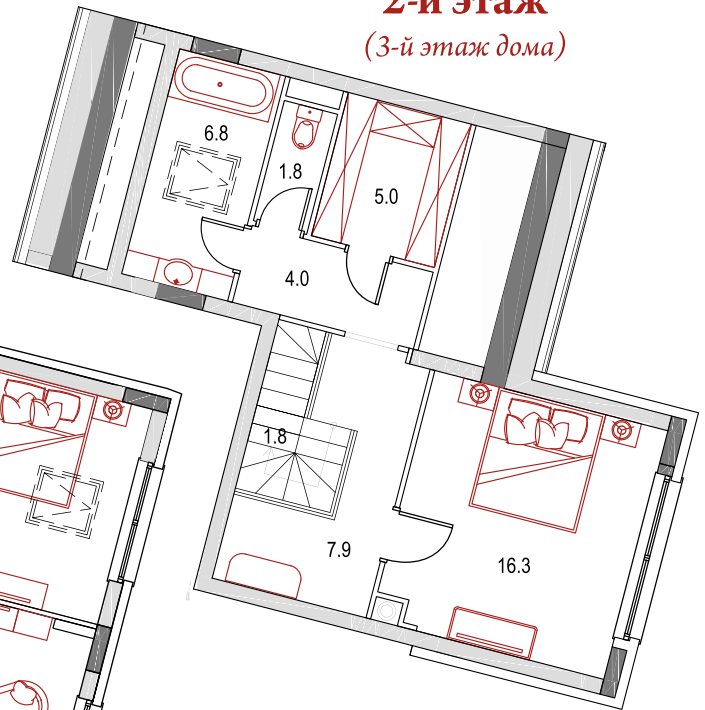
Двухэтажная квартира с мансардным этажом и камином



1-й этаж
(2-й этаж дома)

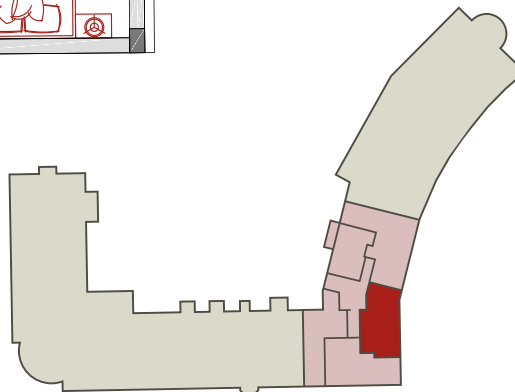
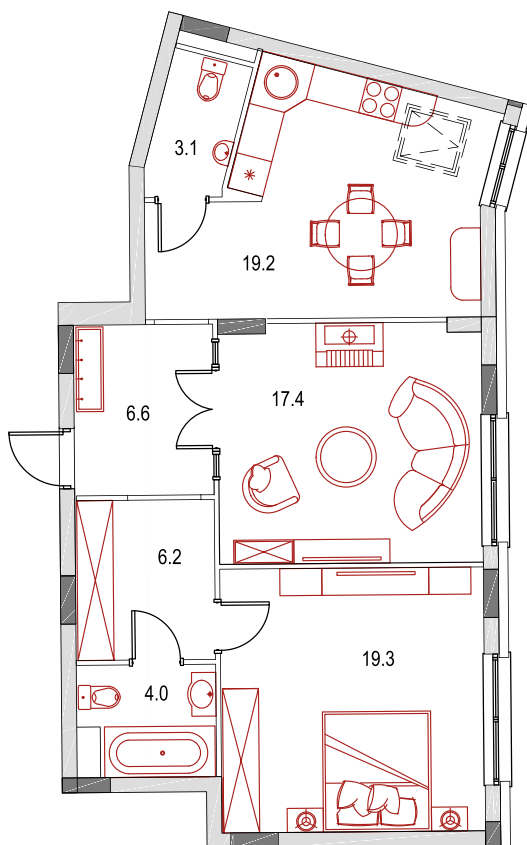


2-й этаж
(3-й этаж дома)



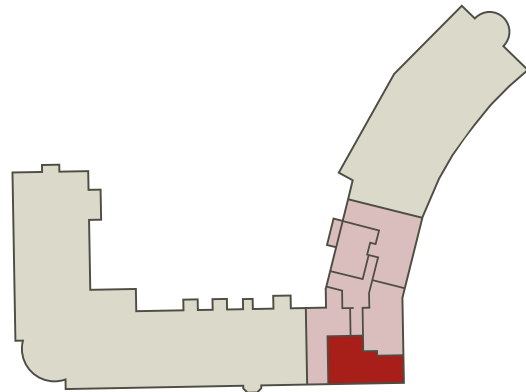
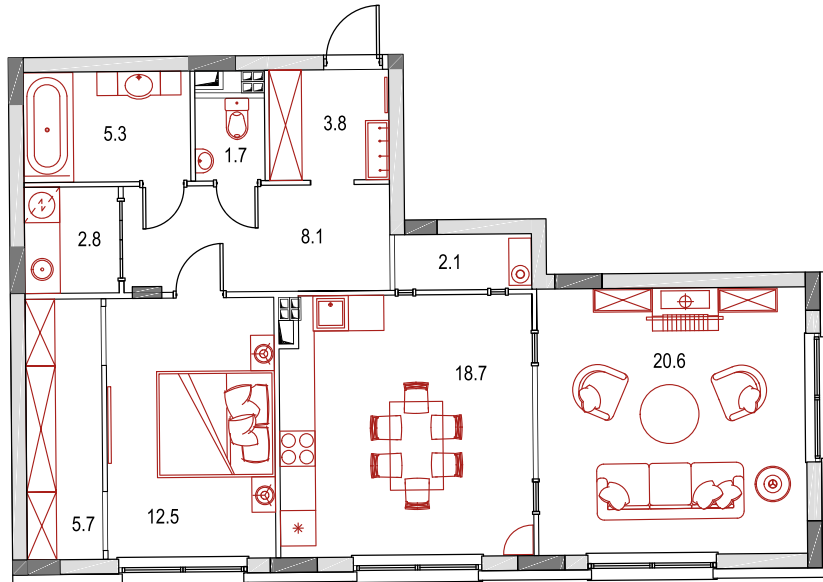
Общая площадь 75,5 м²

Квартира с камином



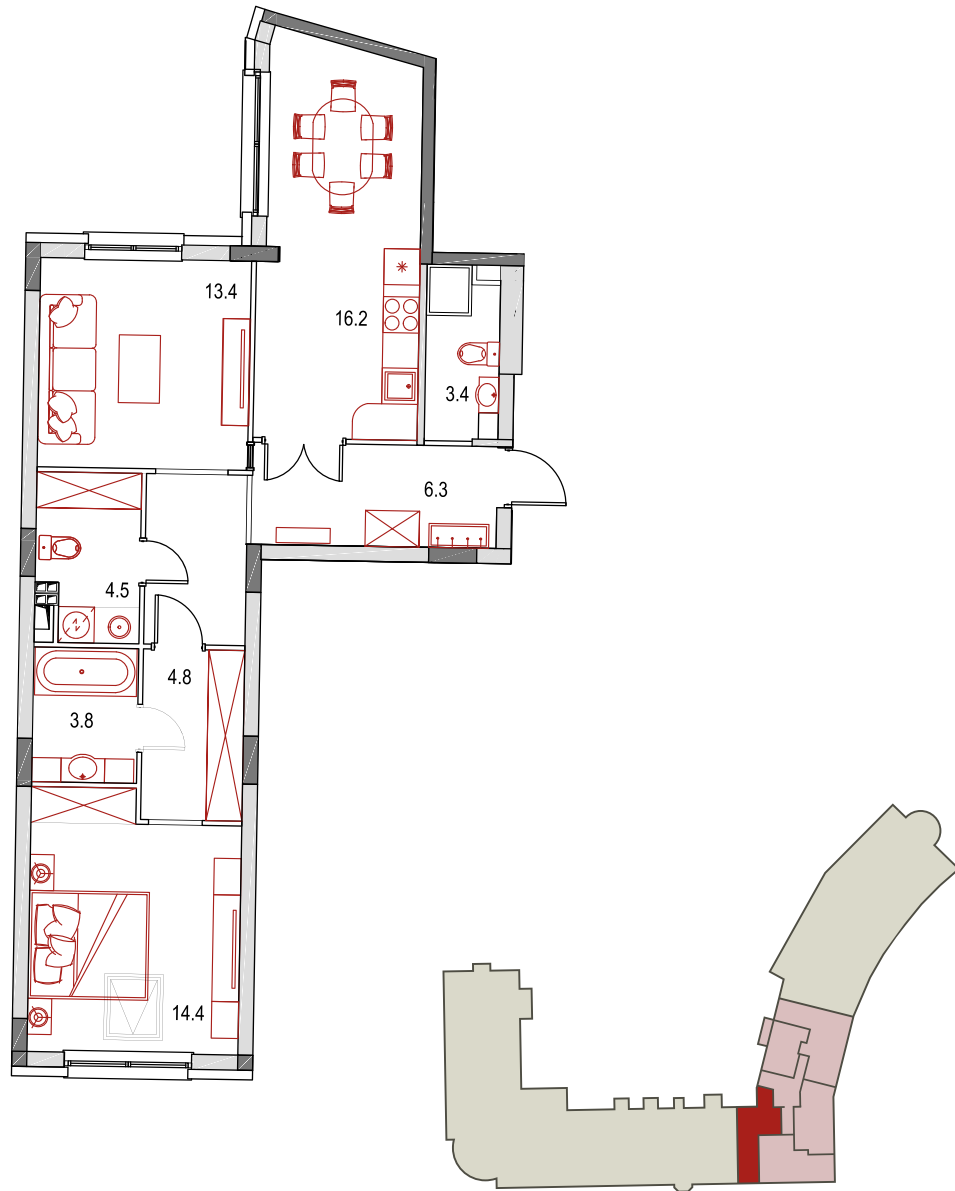
Общая площадь 81,6 м²

Квартира с камином



Общая площадь 72,0 м²

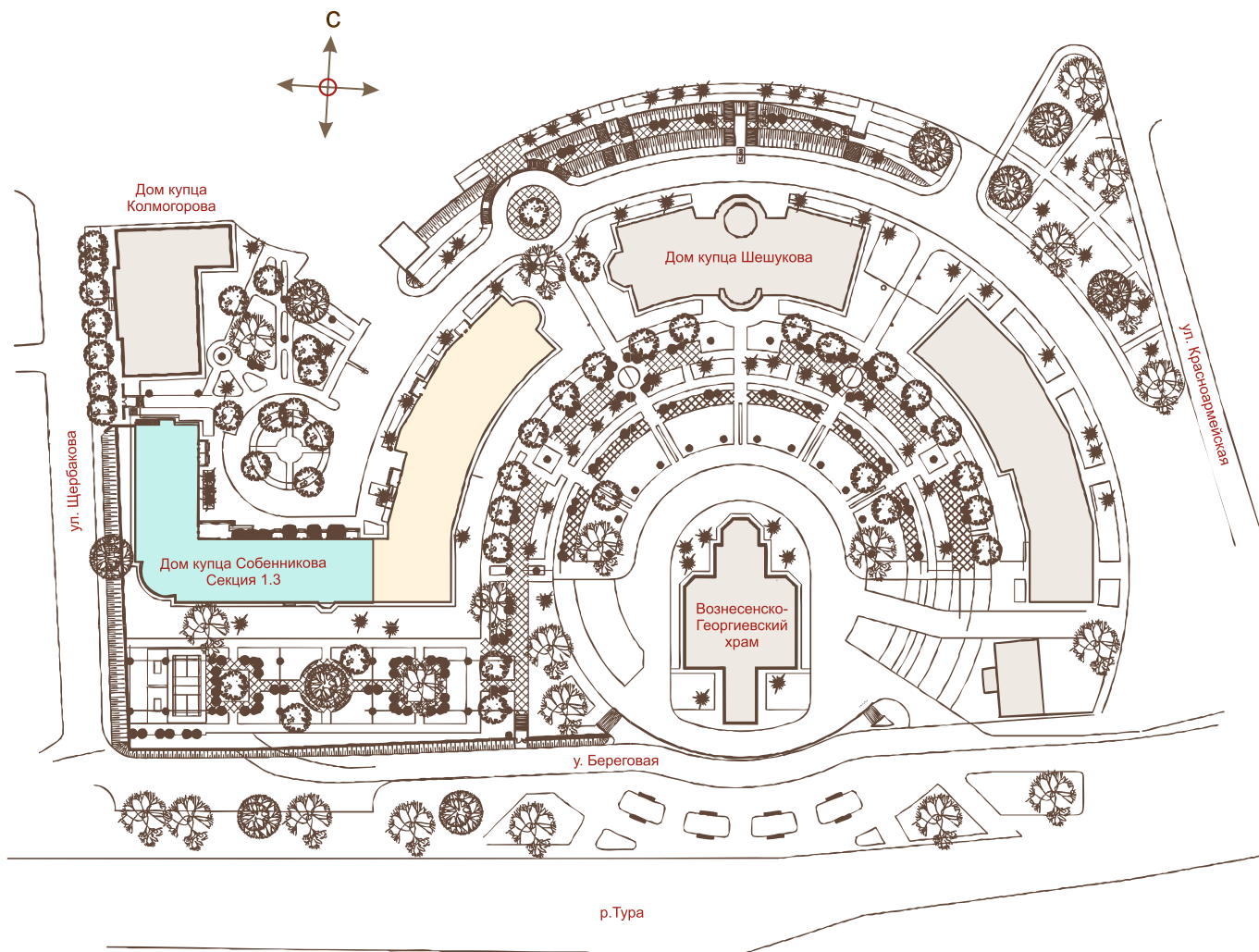
Квартира с мансардным окном



АРХИТЕКТУРНЫЙ АНСАМБЛЬ ВОЗНЕСЕНСКИЙ

ДОМ КУПЦА 1-й ГИЛЬДИИ ВАСИЛИЯ АЛЕКСЕЕВИЧА СОБЕННИКОВА

СЕКЦИЯ 1.3



АРХИТЕКТУРНЫЙ АНСАМБЛЬ ВОЗНЕСЕНСКИЙ

ДОМ КУПЦА 1-й ГИЛЬДИИ ВАСИЛИЯ АЛЕКСЕЕВИЧА СОБЕННИКОВА

СЕКЦИЯ 1.3 1-й ЭТАЖ



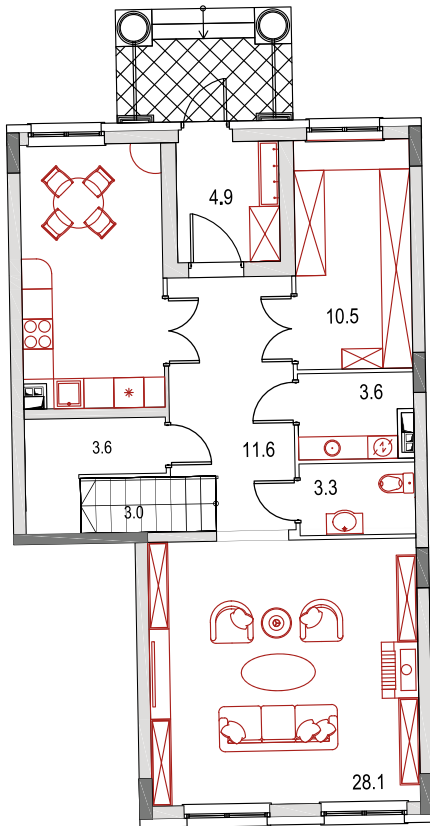
- | | | | |
|---|-----------------------------------|---|----------------------------------|
|  | 1.3-101 Царская (2 этажа) |  | 1.3-112 Панорамная |
|  | 1.3-102 Мостовская (2 этажа) |  | 1.3-113 Сословная |
|  | 1.3-103 Александровская (2 этажа) |  | 1.4-114 Слободинская |
|  | 1.3-104 Музейная (2 этажа) |  | 1.3-115 Географическая (2 этажа) |
|  | 1.3-111 Думская |  | 1.3-116 Краеведческая (2 этажа) |

Общая площадь 168,3 м²

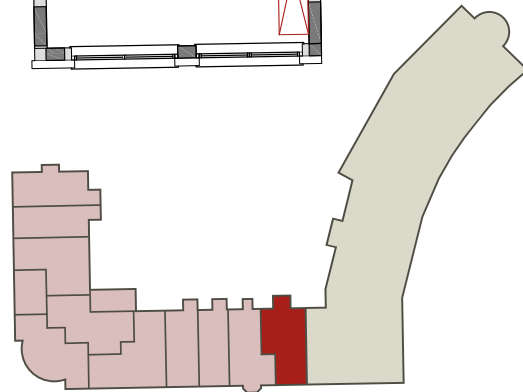
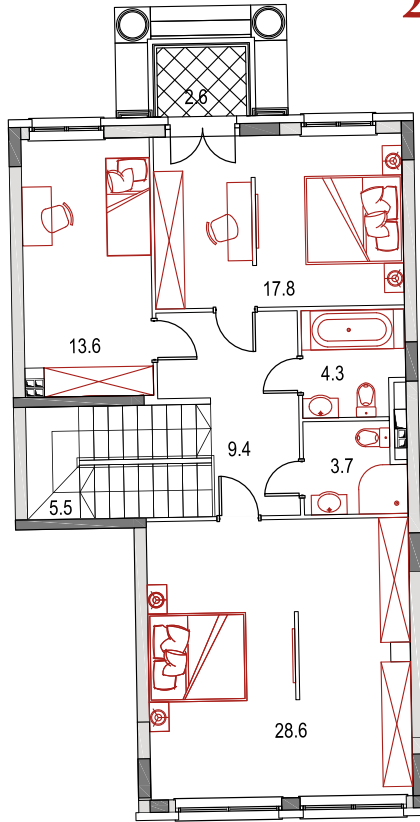
Двухэтажная квартира с отдельным входом,
камином и балконом



1-й этаж



2-й этаж

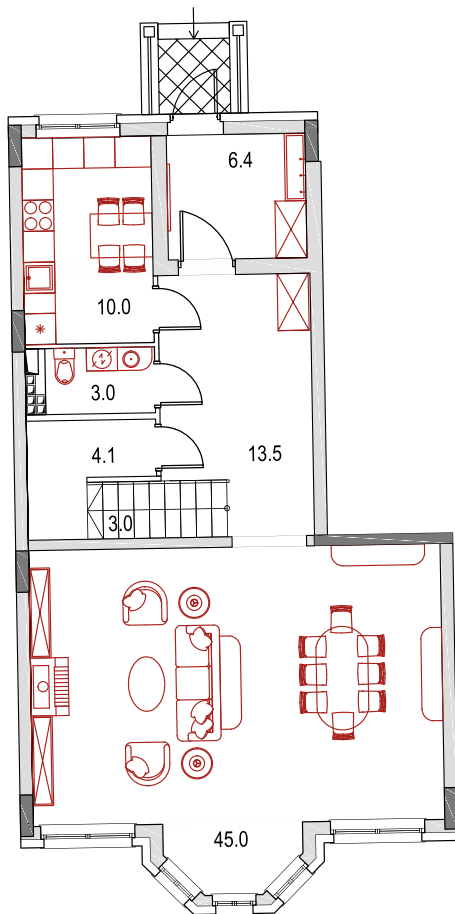


Общая площадь 166,8 м²

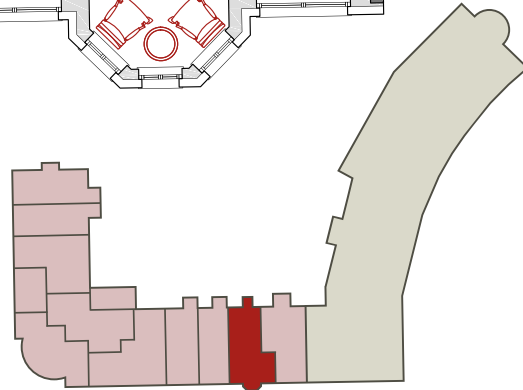
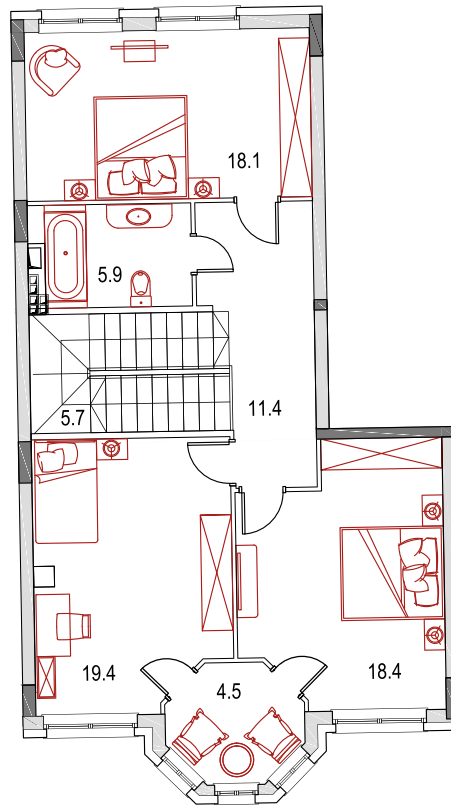
Двухэтажная квартира с отдельным
входом и камином



1-й этаж



2-й этаж



Общая площадь 132,6 м²

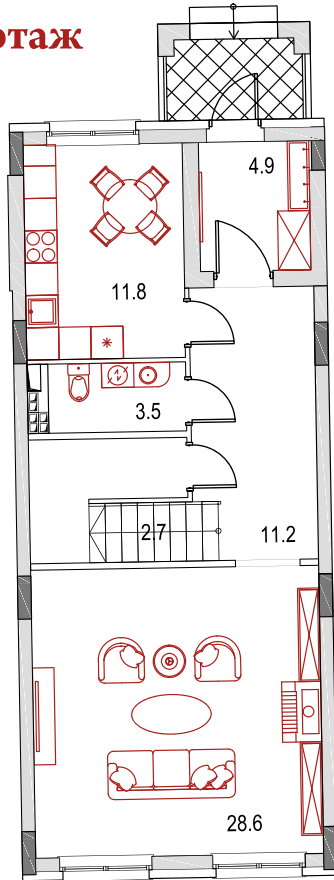


АЛЕКСАНДРОВСКАЯ

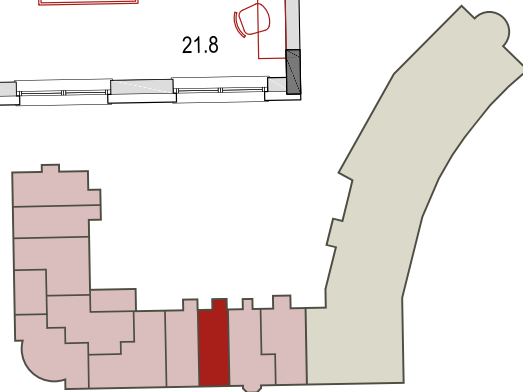
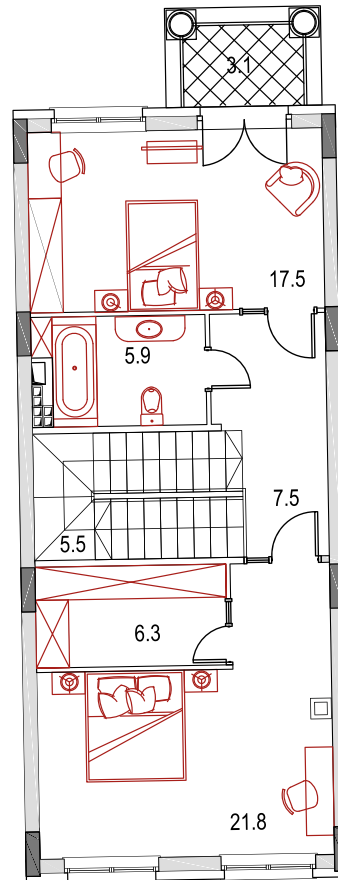
1.3-103

Двухэтажная квартира с отдельным входом,
камином и балконом

1-й этаж



2-й этаж

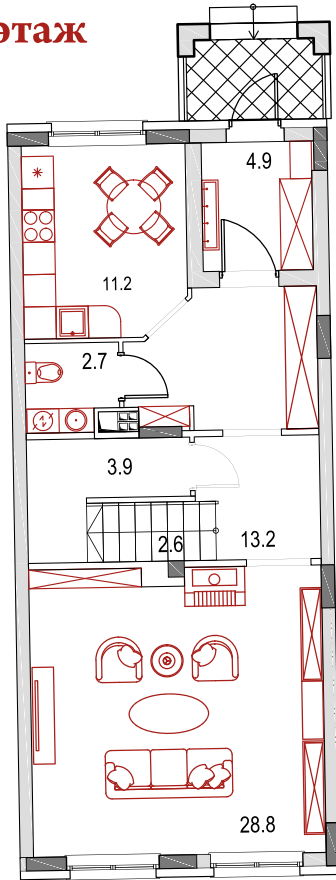


Общая площадь 134,8 м²

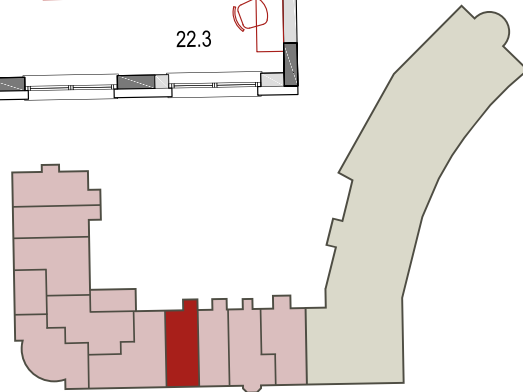
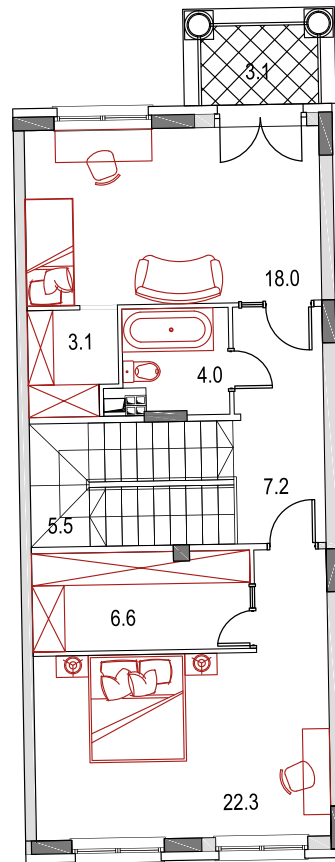
Двухэтажная квартира с отдельным входом,
камином и балконом



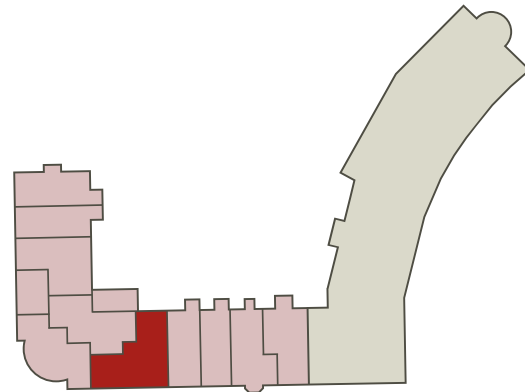
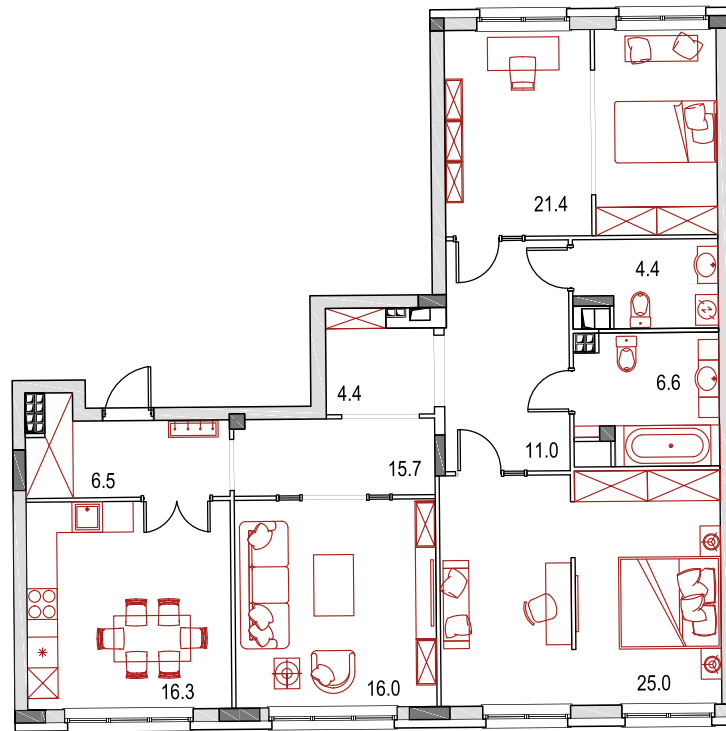
1-й этаж



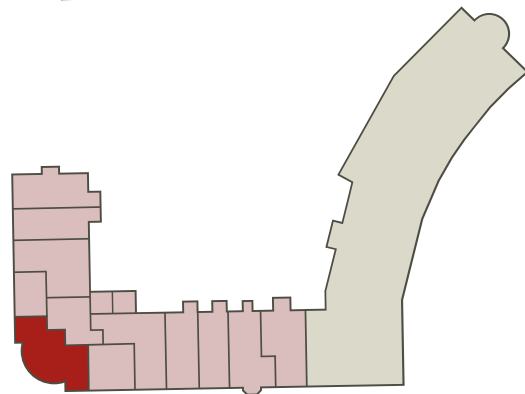
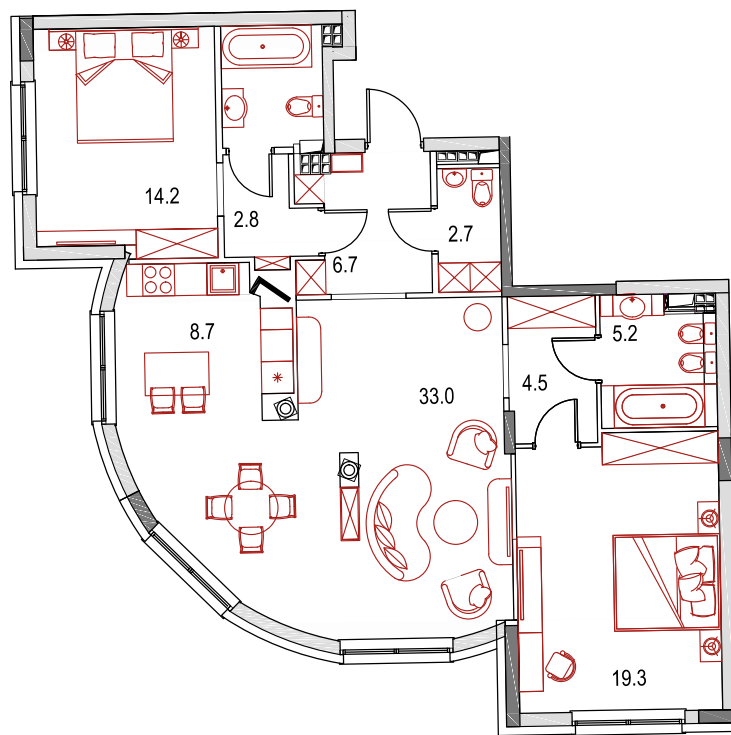
2-й этаж



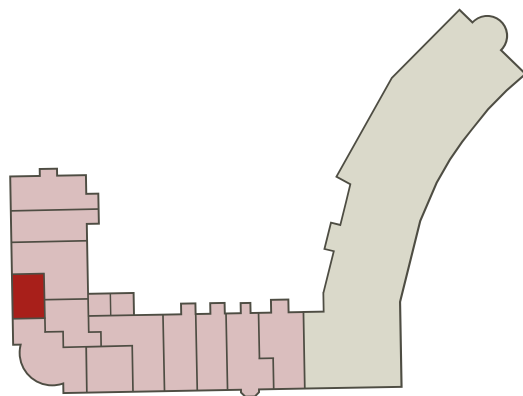
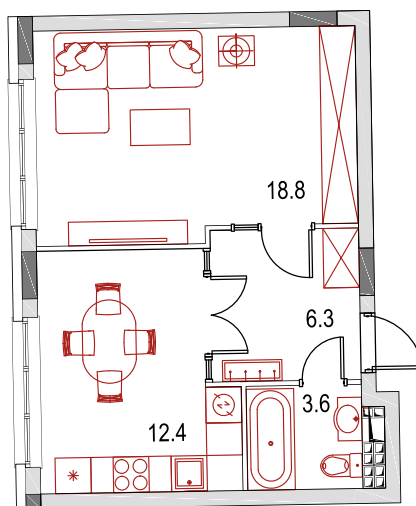
Общая площадь 118,2 м²



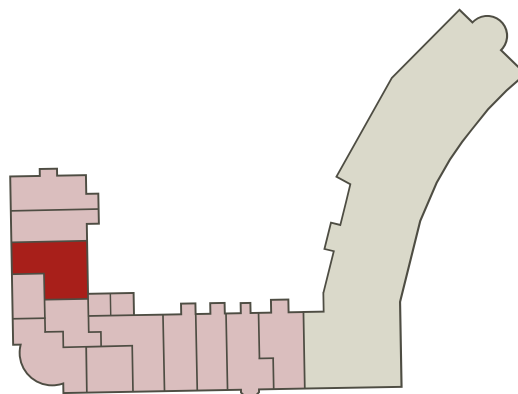
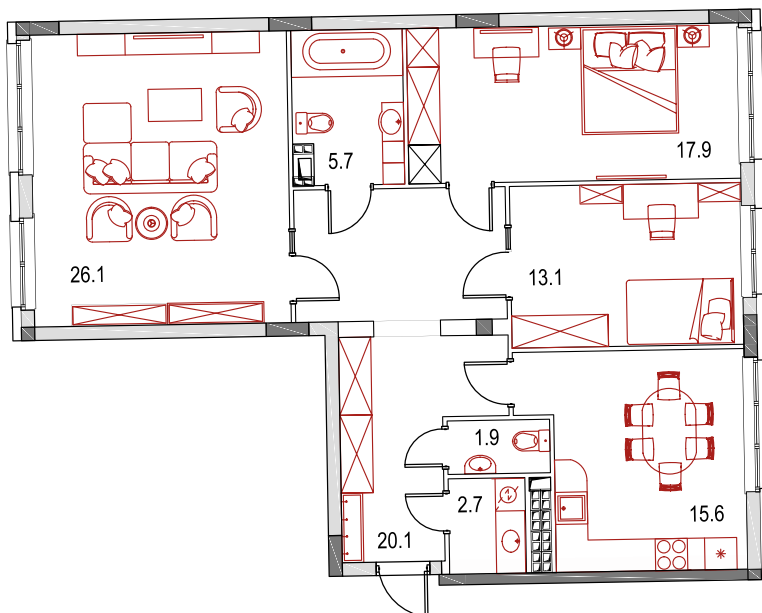
Общая площадь 101,8м²



Общая площадь 41,4м²

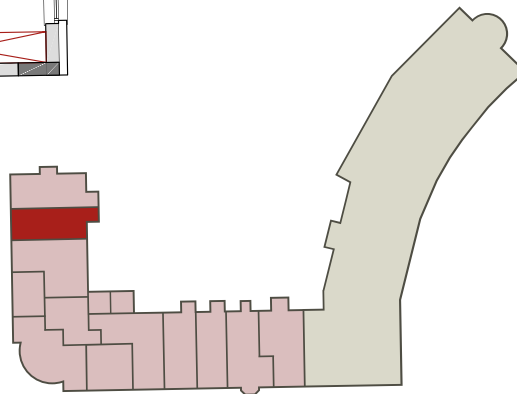
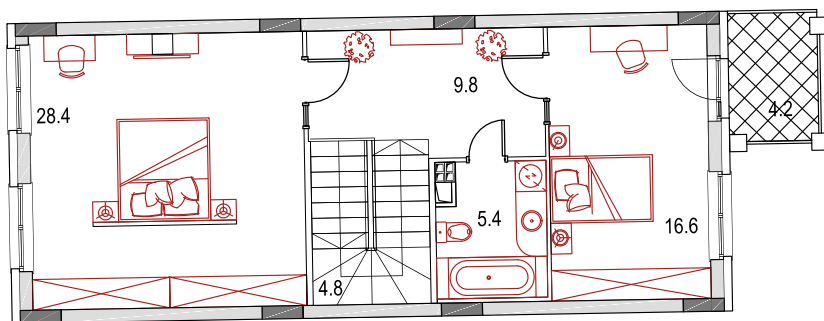
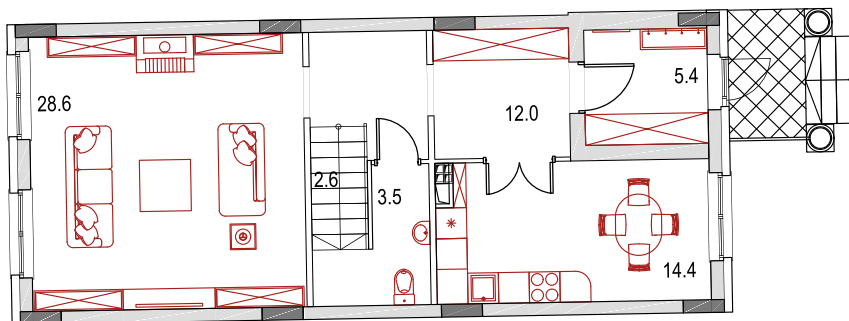


Общая площадь 103,3 м²



Общая площадь 133,5 м²

Квартира с камином
и балконом



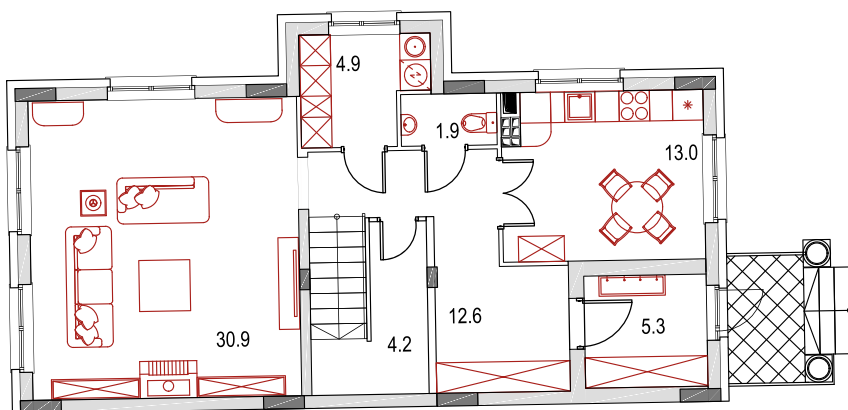
Общая площадь 150,5 м²

Квартира с камином
и балконами

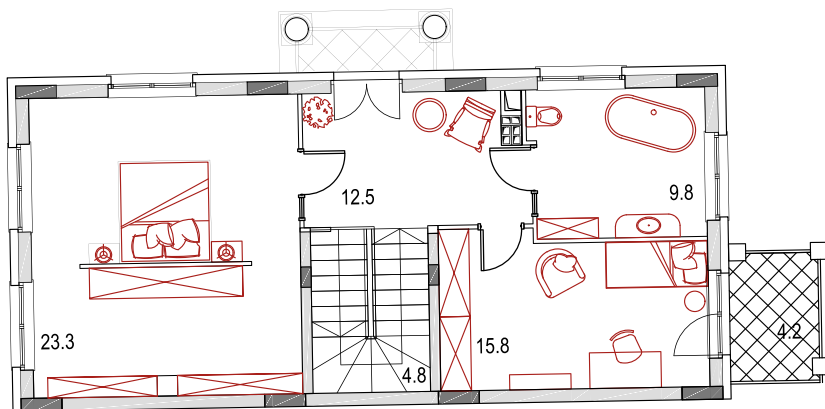


КРАЕВЕДЧЕСКАЯ

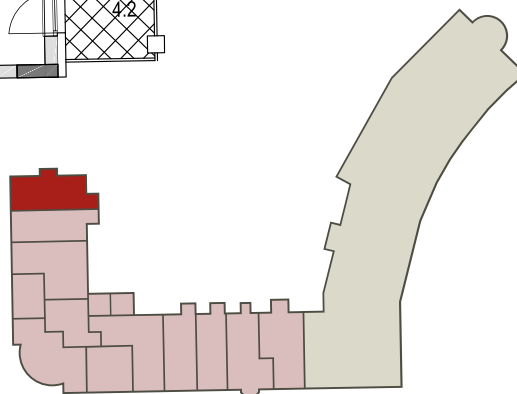
1.3-116



1-й этаж



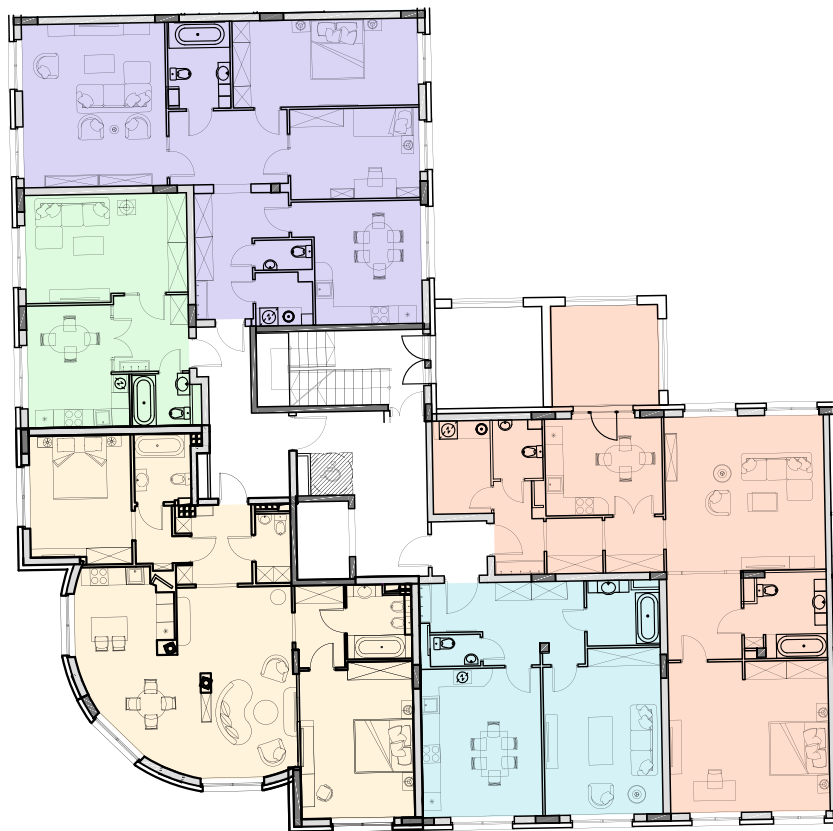
2-й этаж



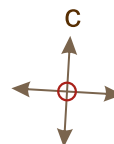
АРХИТЕКТУРНЫЙ АНСАМБЛЬ ВОЗНЕСЕНСКИЙ

ДОМ КУПЦА 1-й ГИЛЬДИИ ВАСИЛИЯ АЛЕКСЕЕВИЧА СОБЕННИКОВА

СЕКЦИЯ 1.3 2-й ЭТАЖ

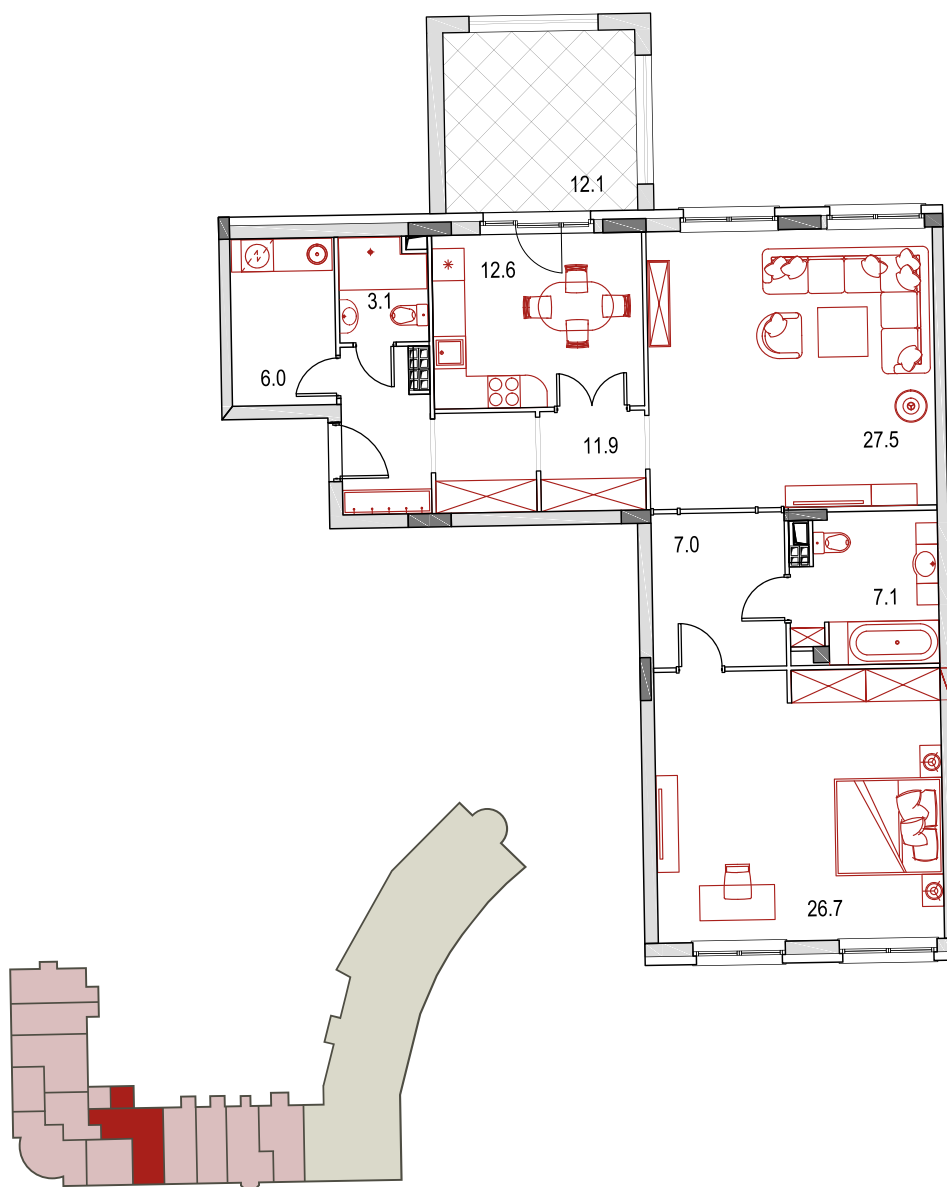


-  1.3-207 Родовитая
-  1.3-208 Бургамистровская
-  1.3-209 Затюменская
-  1.3-210 Ратмановская
-  1.3-211 Кожевенная



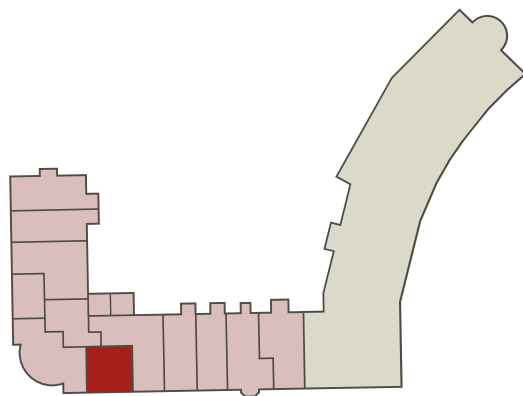
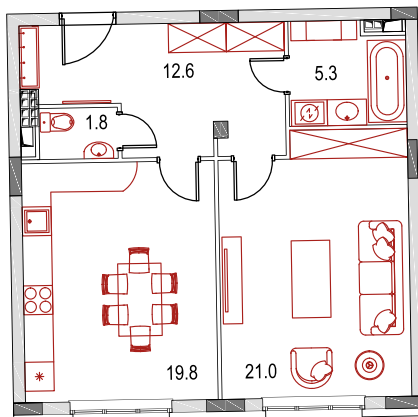
Общая площадь 109,0 м²

Квартира с камином
и террасой

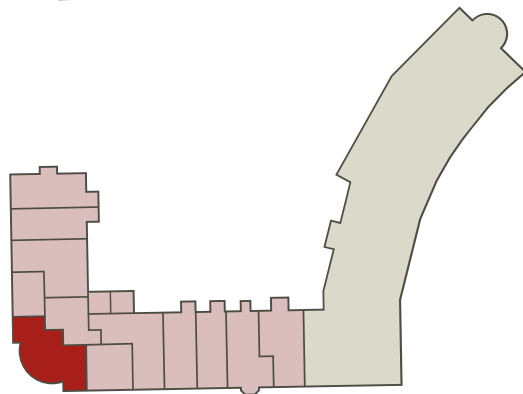
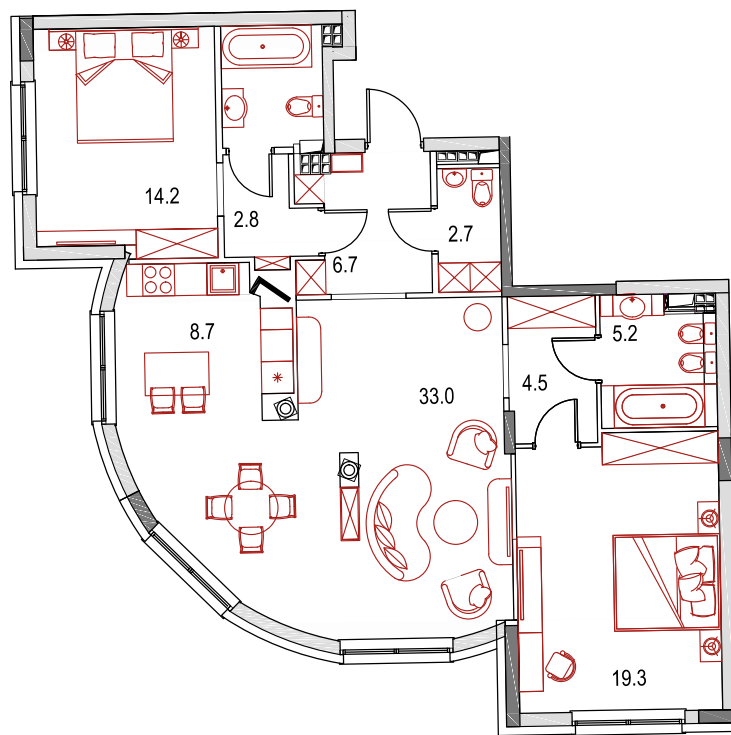


Общая площадь 59,8 м²

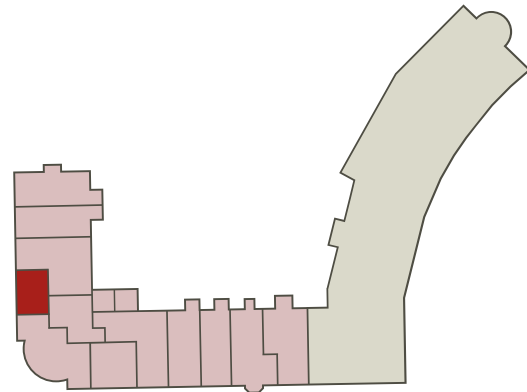
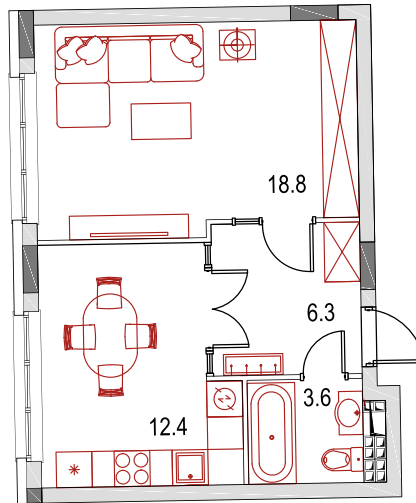
ДОМ СОБЕННИКОВА
КВАРТИРА
БУРГАМИСТРОВСКАЯ
1.3-208



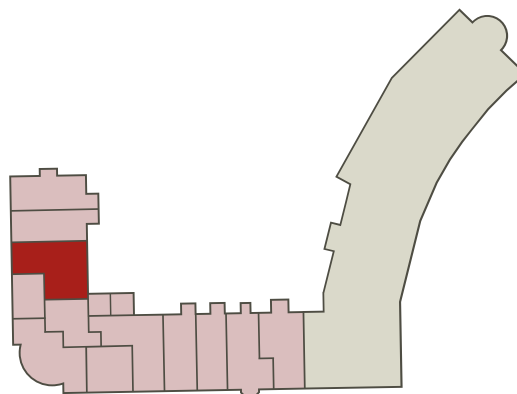
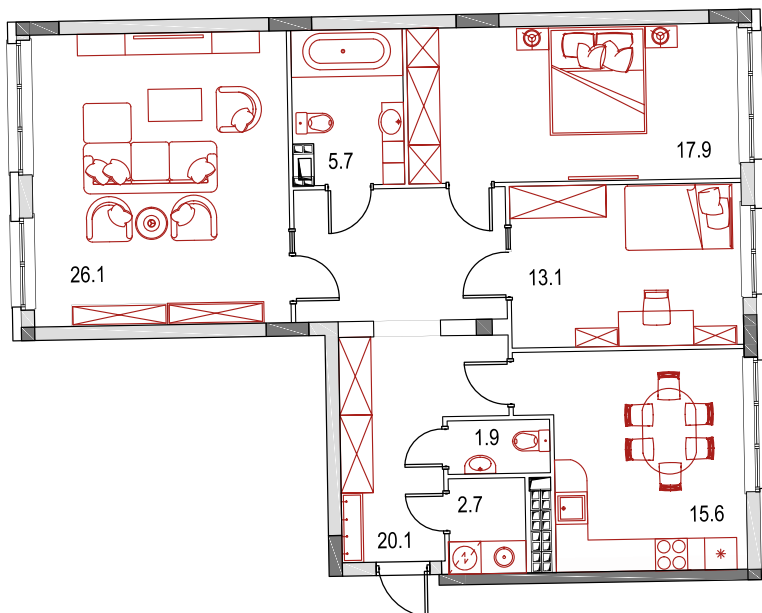
Общая площадь 102,2 м²



Общая площадь 41,1 м²



Общая площадь 103,1 м²



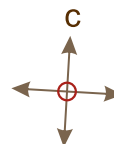
АРХИТЕКТУРНЫЙ АНСАМБЛЬ ВОЗНЕСЕНСКИЙ

ДОМ КУПЦА 1-й ГИЛЬДИИ ВАСИЛИЯ АЛЕКСЕЕВИЧА СОБЕННИКОВА

СЕКЦИЯ 1.3 3-й ЭТАЖ



-  1.3-303 Гостиновдворская (2 этажа)
-  1.3-304 Наследная
-  1.3-305 Кяхтинская
-  1.3-306 Лухмановская
-  1.3-307 Филимоновская

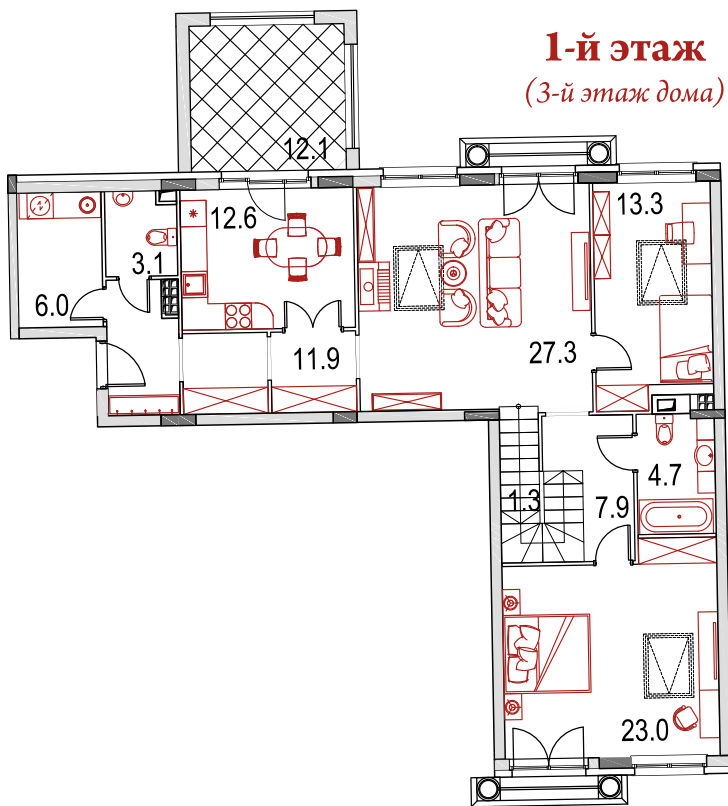


Общая площадь 151,4 м²

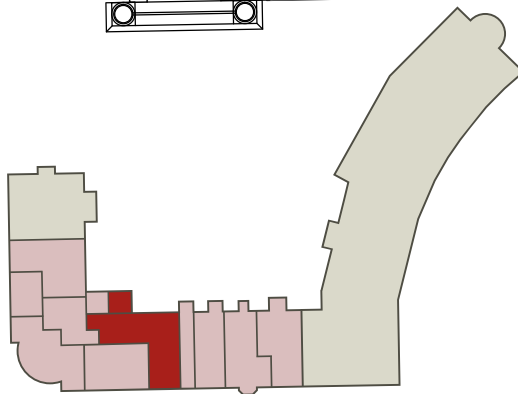
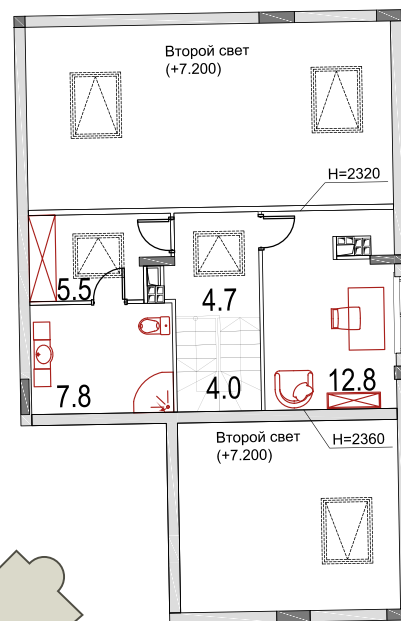
Квартира с мансардным этажом,
камином и террасой



1-й этаж
(3-й этаж дома)

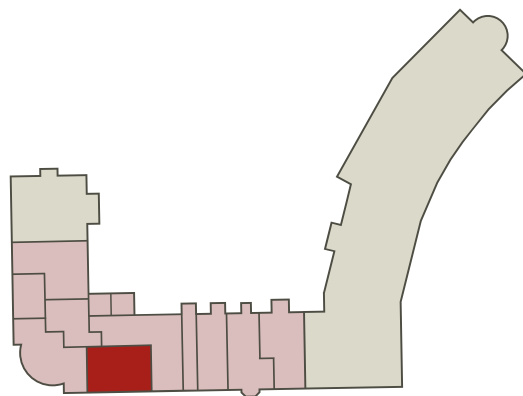
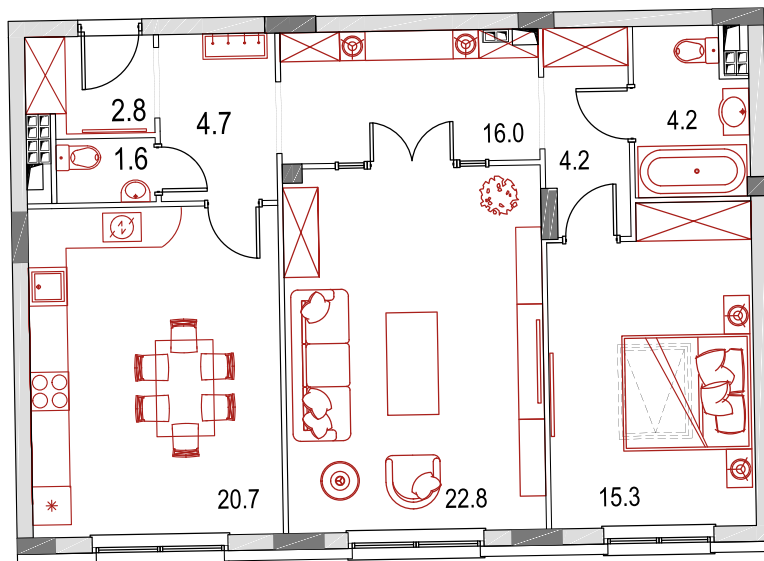


2-й этаж
(4-й этаж дома)



Общая площадь 84,6 м²

Квартира с мансардным окном

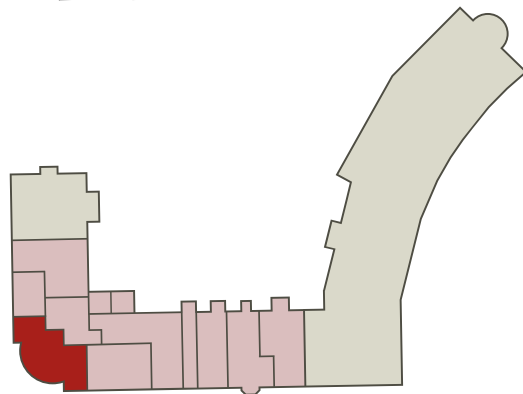
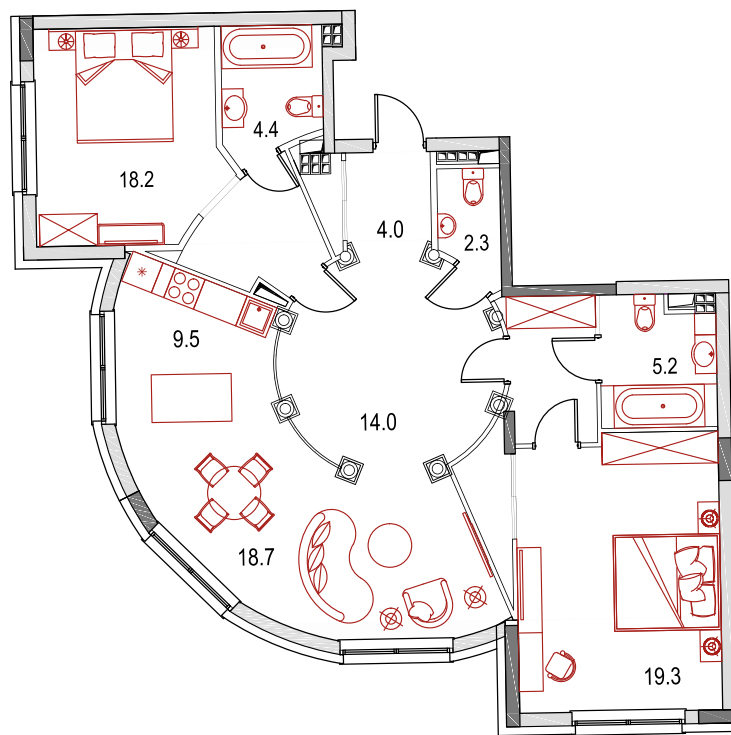


Общая площадь 101,9 м²

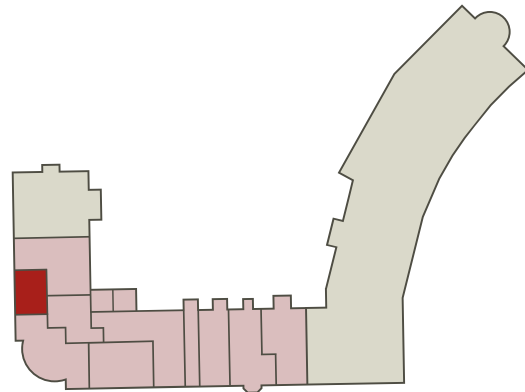
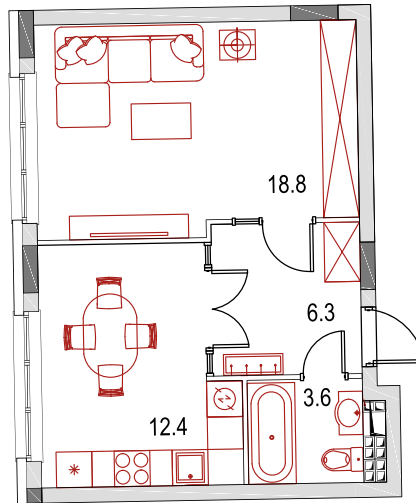


КЯХТИНСКАЯ

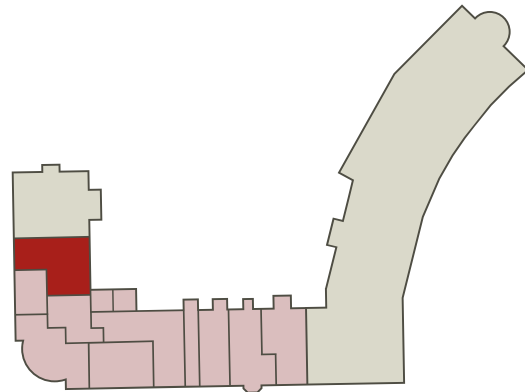
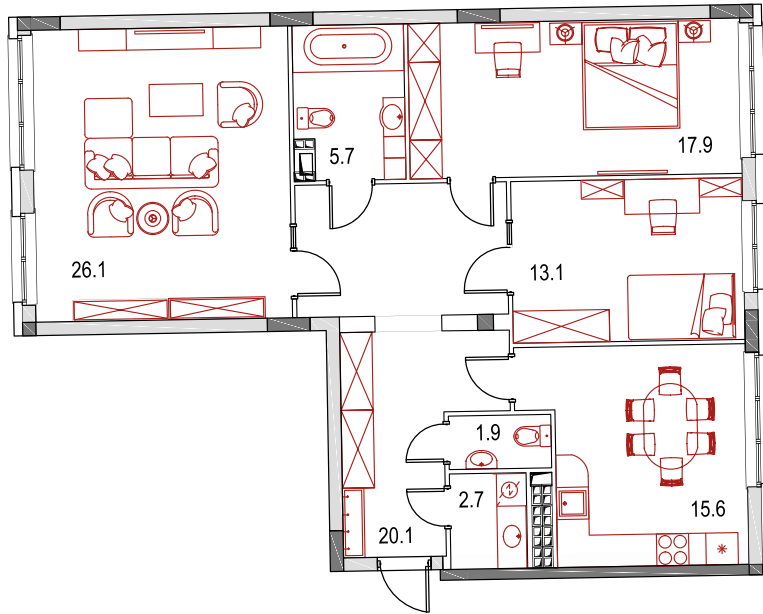
1.3-305

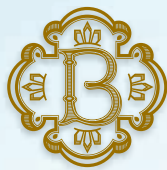


Общая площадь 41,1 м²



Общая площадь 102,9 м²





ВОЗНЕСЕНСКИЙ
АРХИТЕКТУРНЫЙ АНСАМБЛЬ

В самом центре истории...



ПРЕДЛАГАЕМ РАЗУМНОЕ, СТРОИМ ВЕЧНОЕ!



BOCTOK
DEVELOPMENT

ВОСТОК DEVELOPMENT

Офисы продаж в Тюмени:

ул. Республики, 159
ул. Герцена, 60

тел.: +7 929 269 7101
+7 982 921 7778

www.aa-v.ru